



Die Beste unter der Sonne.
Für den schönsten Schatten der Welt.

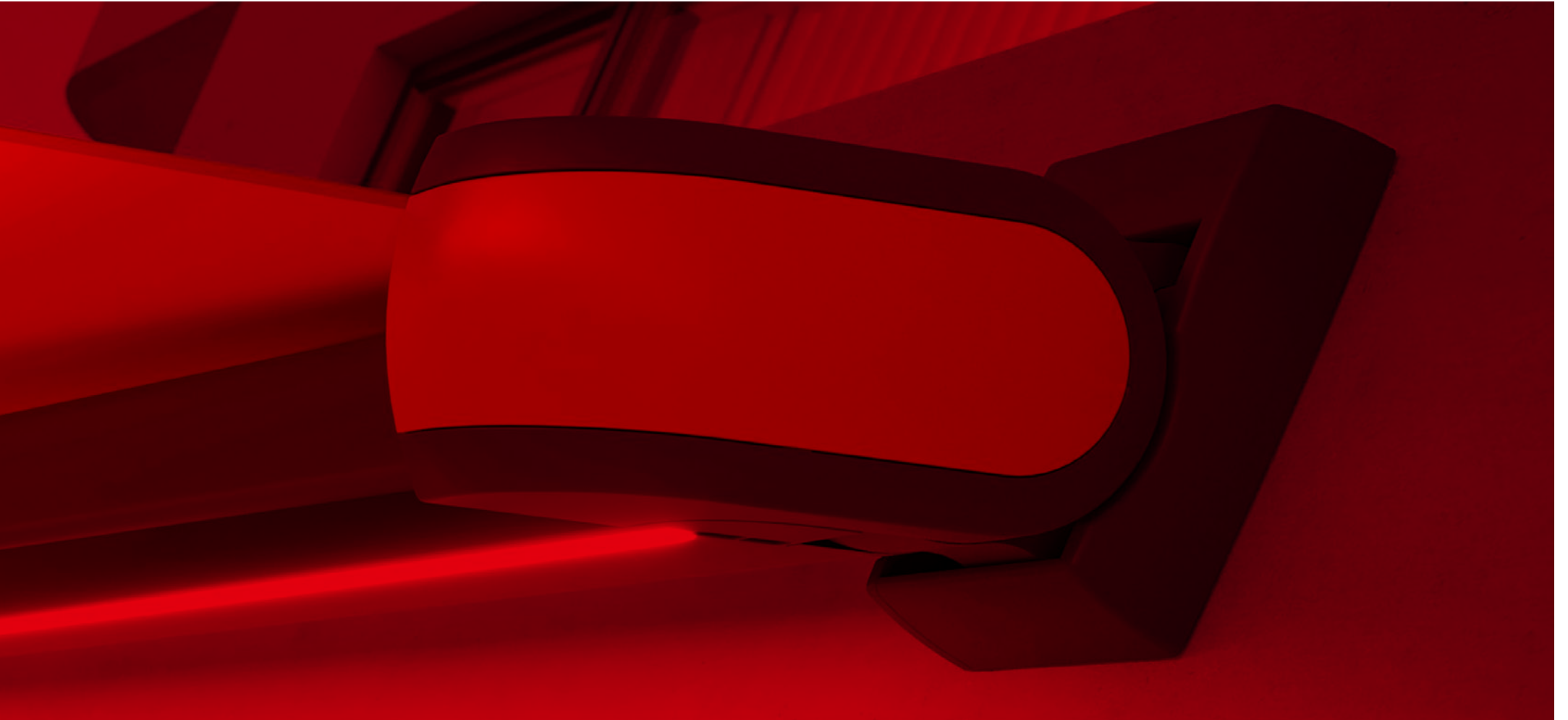
Designmarkisen für Terrasse und Balkon

markilux
Die Beste unter der Sonne



Die Beste unter der Sonne.
Für den schönsten Schatten
der Welt.

markilux







Unser Design beginnt immer mit einer klaren Linie und endet meist mit einem reddenot.

Wohnen im Freien

Stunden entspannter Erholung oder das Zusammensein mit der Familie und Freunden, es sind kostbare Momente, in denen sich Ihr Leben draußen abspielt. Designmarkisen von markilux spenden nicht nur Schatten, sie eröffnen neue Möglichkeiten, das Leben zu genießen. Sie bieten Schutz an heißen Tagen und schaffen eine behagliche Atmosphäre, auch wenn die Sonne längst untergegangen ist. Die Entscheidung für eine markilux Designmarkise ist eine Entscheidung für beste Qualität „Made in Germany“ – und für viele unbeschwerte Stunden draußen im Freien.

markilux steht für vielfach ausgezeichnetes Design:



| Marke



| Website



| z.B. markilux MX-1 compact

Reduktion auf das Wesentliche: Frei. Zeit. Qualität – Made in Germany.

Seit ca. 50 Jahren steht markilux für die Entwicklung und Herstellung hochwertiger Sonnenschutz-Lösungen. markilux Designmarkisen zeichnen sich aus durch beste Qualität, vielfach prämiertes Design und innovative Technik. Die Produktion von Markise und Tuch unter einem Dach – das ist markilux „Made in Germany“ mit dem Ziel, Ihr Wohnen im Freien komfortabel und angenehm zu gestalten. Mit markilux verleihen Sie Ihrem Wohlfühlplatz an der frischen Luft und Ihrer Freizeit das gewisse Extra. **Die Beste unter der Sonne. Für den schönsten Schatten der Welt.**



markilux Qualität

Hochwertige Materialien und ein umfassendes Qualitätsmanagement stellen sicher, dass jede markilux Designmarkise langlebig ist. Als Unternehmen ist markilux nach DIN EN ISO 9001 Standards zertifiziert.



markilux Funktion

markilux vereint innovative Technologien und smarte Lösungen zu Spitzenprodukten. Durch vielfältige Ausstattungsmöglichkeiten und Bedienvarianten erweitern Sie Ihre markilux Designmarkise ganz nach persönlichem Wunsch.



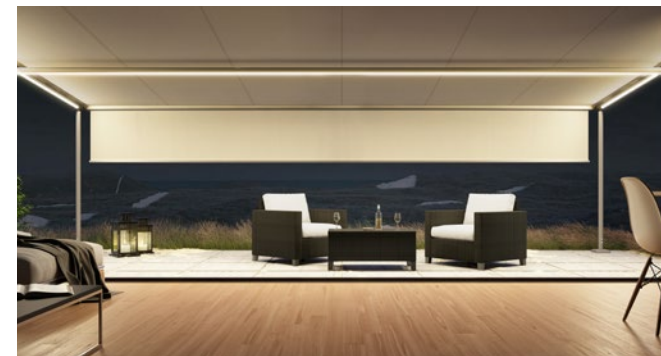
markilux



markilux Design

Erst das perfekte Zusammenspiel von Form und Funktion lässt eine Markise zu einer markilux Designmarkise werden. markilux setzt dabei auf die langjährige Erfahrung in Entwicklung und Design.

Member of  **Rat für Formgebung**
German Design Council



markilux Service

Die Kombination eines Markenproduktes mit kompetenter Beratung und fachgerechter Montage vor Ort macht Ihre Lösung perfekt. Qualifizierte markilux Fachpartner bieten einen umfassenden Service und persönliche Ansprechpartner in Ihrer Nähe.

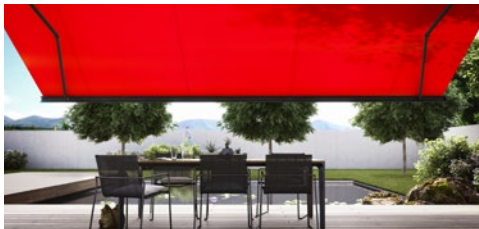


Modell

ab Seite 10

Design und Funktion in Perfektion

Jede markilux Designmarkise verbindet Design, Qualität und Technik zu einer einzigartigen Lösung. Unter der Vielzahl von Modellen ist sicher auch eines, das Ihre Wünsche an Funktionalität bedient und perfekt zum Ambiente Ihrer Terrasse passt.

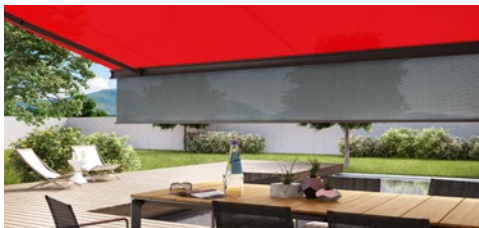


Markisentuch

ab Seite 70

Große Vielfalt an Farben und Dessins

Unsere Textildesigner setzen aktuelle Trends aus Einrichtung, Architektur und Farbe in einzigartige Markisentücher um. Mit mehr als 250 Dessins bietet markilux Ihnen eine Auswahl, die ihresgleichen sucht.

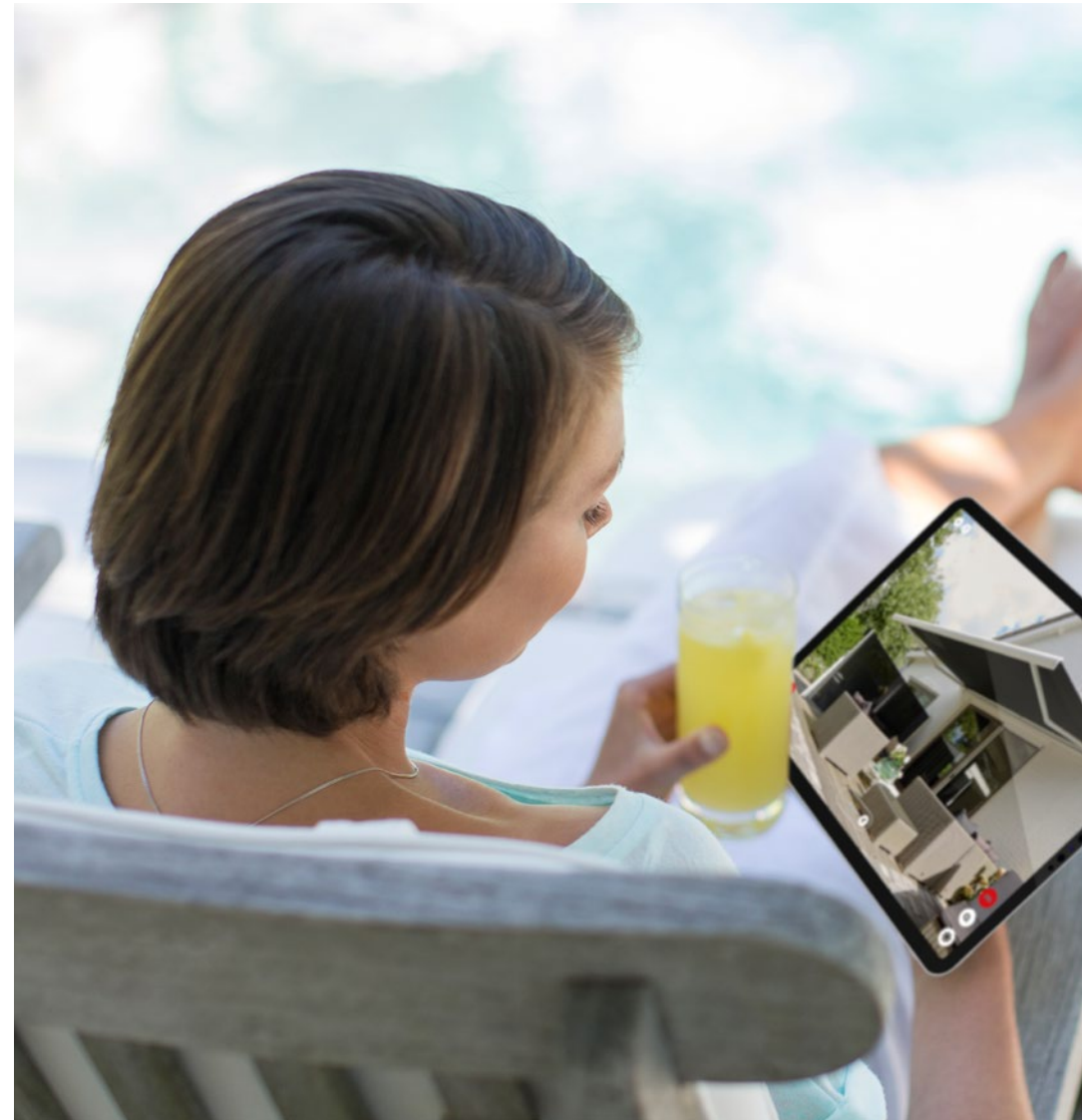


Ausstattung

ab Seite 78

Bedienung, Optionen und Extras

Komfortable Bedienungstechnik, optionale Beleuchtungselemente und zusätzliche Extras wie Wärmestrahler lassen keine Wünsche offen und machen Ihr Draußensein zum Genuss, auch wenn die Sonne gerade mal nicht scheint.



Designmarkisen von markilux. Individualität auf ganzer Linie.

Ihr Modell aus 1 Million Konfigurationsmöglichkeiten

Ihre Designmarkise von markilux ist so einzigartig, wie Sie es wünschen. Aus über 45 Modellen, mehr als 250 zeitlosen Tuchdessins und vielfältigen Ausstattungsmöglichkeiten gestalten Sie genau die Markise, die zu Ihnen passt.

Mit Beleuchtungsmodulen, Wärmestrahlern, smarter Steuerungstechnik und anderen Zusatzfunktionen bereichert eine markilux Ihr Leben im Freien – zu jeder Tageszeit.

Ihr markilux Fachpartner steht Ihnen bei der Auswahl Ihrer ganz persönlichen Designmarkise mit Ideen und professioneller Beratung gerne zur Seite.



markilux 3D App und Markisenkonfigurator

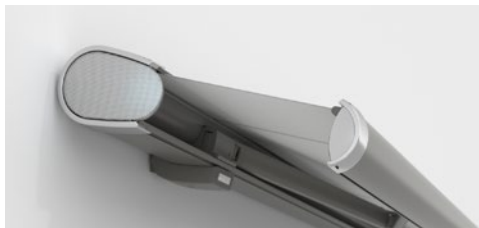
Konfigurieren Sie Ihre Wunschmarkise: mit der kostenlosen markilux 3D App live an Ihrem Haus oder mit dem Markisenkonfigurator unter [markilux.com](https://www.markilux.com)

markilux Kassettenmarkisen



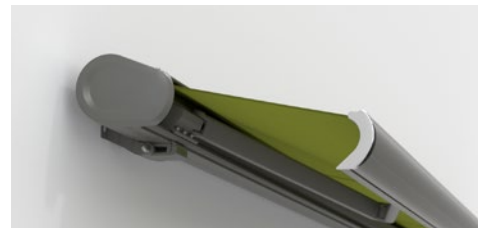
MX_1 compact

Seite 14



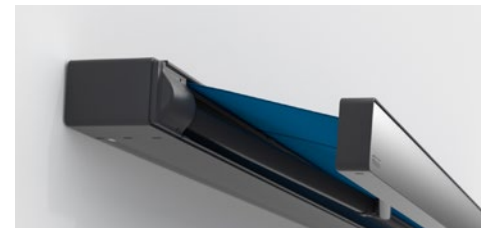
MX_6000

Seite 18



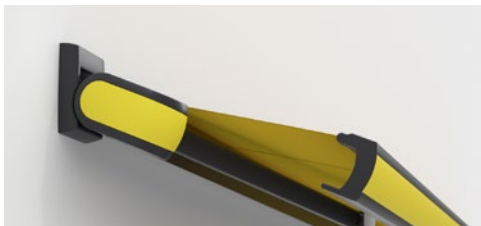
MX_5010

Seite 20



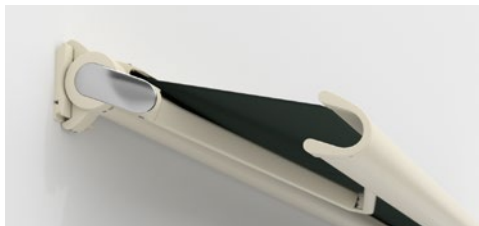
MX_970

Seite 22



MX_3

Seite 24



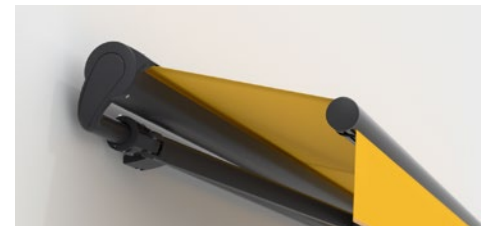
MX_990

Seite 30



MX_3300

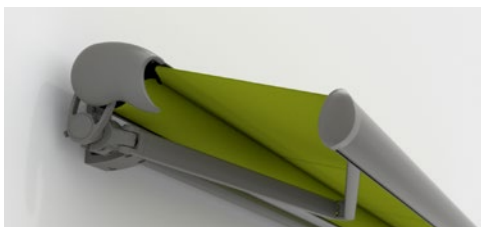
Seite 32



MX_1710

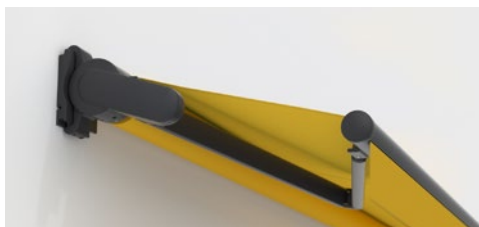
Seite 34

markilux Halbkassetten- und offene Markisen



MX_1600

Seite 38



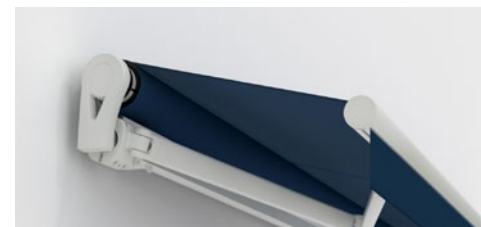
MX_930

Seite 40



MX_1700

Seite 42



MX_1300

Seite 44

markilux Wind- und Sichtschutz



MX_format

Seite 48



MX_790

Seite 50

markilux Markisensysteme



MX_ pergola

Seite 54

Gute Aussichten.
Im Überblick.

markilux Kassettenmarkisen

Bei eingefahrener Markise umschließt die Kassette das Markisentuch und die Technik vollständig und schützt diese bestens vor Wind und Wetter.



MX_ pergola compact

Seite 56



MX_ pergola stretch

Seite 60



MX_ planet

Seite 62

Halbkassetten- und offene Markisen

Das Tuch ist zum Teil bzw. nicht geschützt. Eine Anwendung ist vor allem für wettergeschützte Terrassen und Balkone geeignet.

Wind- und Sichtschutz

Seitlicher Schutz von markilux gegen Sonne, leichten Wind und neugierige Blicke.



markilux markant

Seite 64



MX_ syncra

Seite 66



MX_ construct

Seite 68

Markisensysteme

Großformatiger Sonnenschutz im Freien oder an Häusern, die aus statischen Gründen keine Markisenmontage erlauben.

Markisentücher und Gestellfarben ab Seite 70
Bedienung, Optionen und Extras ab Seite 78

Technische Daten ab Seite 86

A red-tinted photograph of a modern building's overhanging roof structure. The image shows a series of horizontal, cantilevered concrete or metal beams extending from the building. The background is a blurred view of trees and a sky, all rendered in shades of red. The text is overlaid on the left side of the image.

Design ist die Kunst,
Funktion mit Ästhetik
zu verbinden.



Kassettenmarkisen

Qualität hat ihren Preis. Meistens den Ersten.

markilux MX-1 compact

Bereits auf den ersten Blick beeindruckt die markilux MX-1 compact mit ihrer einzigartigen Mischung aus Form und Funktionalität. Im eingefahrenen Zustand überzeugt die konisch zulaufende Vollkassette mit 38 cm Tiefe. Ausgefahren zeigt sie ihre wahre Größe: glanzvolle LED-Optionen in Kassette und Ausfallprofil, aufsehenerregende Ambientebeleuchtung sowie viele Möglichkeiten der Farbgestaltung. Das ist mehrfach preisgekröntes Design „made by markilux“. Die markilux MX-1 compact schafft zu jeder Tageszeit eine unvergleichliche Atmosphäre, die Sie heute – und in Zukunft – immer wieder begeistern wird.



reddot design award
winner 2015

LED-Spots in der Kassette

Die MX-1 compact stellt alles in den schönsten Schatten – und abends ins rechte Licht.



mx_1 compact



Kassettenmarkise
maximal 700 × 415 cm,
Bautiefe ca. 38 cm

Armtechnologie
Bionic-Sehne

Optionen
Schattenplus und
eine Vielzahl an Licht-
und Farboptionen,
Seite 16

Das persönliche Statement an jeder Fassade
Die markilux MX-1 compact mit einer Bautiefe von 38 cm
ist Blickfang und Sonnenschutz in einem.

mx_1 compact Optionen



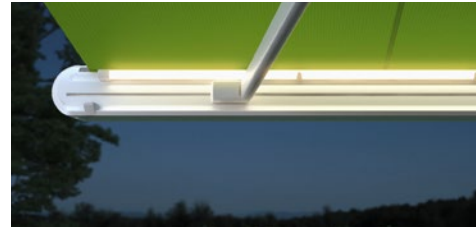
Exklusivbeschichtung Selection MX

Sichtblende in trendgerechten Metallicfarben, Metall- und Effektlacken, Seite 28.



Farbkombinationen

Kassette und Sichtblende sind in verschiedenen Farben erhältlich und frei kombinierbar.



LED-Line im Ausfallprofil

Für eine stimmungsvolle und gleichmäßige Beleuchtung nach Sonnenuntergang.



LED-Spots im Ausfallprofil

Brillante Lichtakzente verwandeln den Raum unter der Markise am Abend in eine Wohlfühloase.

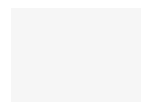


LED-Spots in der Kassette

Gezielt Glanzpunkte setzen und die Abendstunden unter der Markise genießen.

LED-Ambientebeleuchtung

Ein eindrucksvoller Blickfang in den Abendstunden. Die beleuchtete Sichtblende ist in fünf Akzentfarben erhältlich und dimmbar.



Verkehrsweiß



Hellelfenbein



Gelb



Rot



Grün



markilux Schattenplus

Ein Knopfdruck genügt und der optionale Blend- und Sichtschutz schafft einen unvergleichlichen, privaten Raum im Freien. Schattenplus ist serienmäßig mit Funkmotor und markilux Fernbedienung ausgestattet.

Kassettenmarkise
maximal 700 × 400 cm

Armtechnologie
Bionic-Sehne

Optionen
LED-Spots im Ausfallprofil,
Spiegel in Edeltstahlgewebe,
Rahmen in Glanzchrom,
Schattenplus,
Volant,
gekoppelte Markise



reddot design award
winner 2006

LED-Spots im Ausfallprofil

Mehr als ein schmückendes Highlight. Formschön, flexibel und energieeffizient leuchtet die markilux 6000 Ihren Lieblingsplatz nach Belieben aus.

MX_6000



markilux Schattenplus

Die vertikale Beschattung im Ausfallprofil perfektioniert Ihren persönlichen Sonnen- und Sichtschutz. Auf Wunsch mit Motor / Funkmotor.



Variable Dekorelemente

Ob Spiegel in Edeltstahlgewebe, verchromte Ausfallprofil-Endkappen und Rahmen oder bewusst schlicht in Markisenfarbe nach Wahl – gestalten Sie Ihr ganz individuelles markilux Topmodel.

In aller Bescheidenheit: Germany's Topmodel.

markilux 6000

Eine Designmarkise mit vielen Gesichtern – eines schöner als das andere. Aus einer breiten Auswahl an Markisenfarben, Dekorelementen und Ausstattungsoptionen konfigurieren Sie Ihr individuelles Unikat. Die markilux 6000 überzeugt mit Traummaßen und beeindruckenden technischen Werten. Dabei macht sie immer eine gute Figur. Holen Sie sich Germany's Topmodel nach Hause.

Kassettenmarkise
maximal 700 × 400 cm

Armtechnologie
Zwillingskette,
optional: Bionic-Sehne

Optionen
Glanzchromelemente,
Schattenplus,
Volant,
gekoppelte Markise



MX_5010

In jeder Familie zuhause. Auf jeder Terrasse daheim.

markilux 5010

Im Handumdrehen, wahlweise auf Knopfdruck oder via smarterer Steuerung per App, sammelt die markilux 5010 beim Ausfahren die Sympathiepunkte der ganzen Familie. Als gekoppelte Markise mit bis zu drei nebeneinander montierten Anlagen finden zusätzlich alle Freunde und Gäste ein lauschiges Plätzchen im großzügigen Schatten. Das Multitalent lädt zum entspannten Zusammensein ein und macht jede Stunde zum Familienfest.



Glanzchromelemente

Optional ein glänzender Akzent: die verchromten Endkappen am Ausfallprofil. Auf Wunsch leitet ein Wandanschlussprofil Regen über die Markise ab.



markilux Schattenplus

Genießen Sie die freie Zeit auf der Terrasse auch bei tiefstehender Sonne.

Gerade für die, die es rundum schön lieben.

markilux 970

Selbstbewusst verkörpert die markilux 970 einen urbanen Lifestyle. Ihre klare und schlanke Optik macht sie zum passenden Modell für Freunde schlichter Eleganz. Beleuchtungselemente, vielfältige Optionen und die variabel gestaltbare Sichtblende geben schließlich jeder markilux 970 das individuelle Etwas.

Alles in allem – schon wegen ihres geradlinigen Designs – eine runde Sache.



Gestaltungsvielfalt

Die Gestell- und Sichtblendenfarben sind frei kombinierbar. Für die Sichtblende stehen Ihnen weitere drei eloxierte Akzentfarben in silber, bronze oder schwarz zur Auswahl.



markilux Schattenplus

Für mehr Blick-, Sicht- und Blendschutz: Die optionale Vertikalmarkise im Ausfallprofil wird Sie begeistern.



LED-Beleuchtung

LED-Spots unter oder LED-Line in der Kassette sorgen in den Abendstunden für ein stilvolles Ambiente.



mx_970



Kassettenmarkise
maximal 600 × 300 cm
maximal 500 × 350 cm

Armtechnologie
Bionic-Sehne

Optionen
LED-Line in der Kasette,
LED-Spots unter der Kasette,
Farbkombination wählbar,
farbige Sichtblenden,
Schattenplus



Kassettenmarkise

maximal 600 × 300 cm

maximal 500 × 350 cm

Armtechnologie

Bionic-Sehne

Optionen

LED-Line in der Kassette,
LED-Spots unter der Kassette,
Farbkombination wählbar,
farbige Sichtblenden
und Spiegel, Seite 26



GERMAN
DESIGN
AWARD
WINNER
2020



MX_3

Die Markise mit Kurven, die andere erstmal kriegen müssen.

markilux MX-3

Formschöne Kurven, klare Linienführung, ein faszinierendes Farbspektrum – das sind die ausdrucksstarken Merkmale der markilux MX-3. Die Farbwahl der umlaufenden Sichtblende bietet eine einzigartige Gestaltungsvielfalt und lässt die Herzen von Terrassen- und Balkonbesitzern höher schlagen. Geschlossen besticht die Markise mit ihrer harmonischen Optik, geöffnet bringt sie ihre technischen Werte zur vollen Entfaltung.



Klare Linie. Rundum.

Wer formschöne Kurven in Symbiose mit geradlinigem Design mag, wird die markilux MX-3 lieben.

Das neue Licht am Markisenhimmel

Der schönste Platz unter der Sonne – auch am Abend.
Ideal für die schönsten Stunden im Freien.

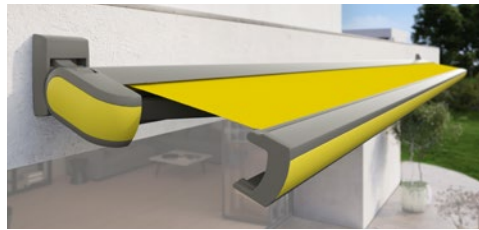
LED-Beleuchtungsoptionen



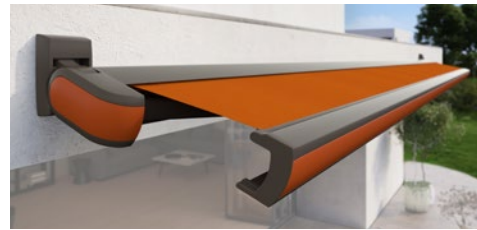
Perfekt. Rundum.

Ob stimmungsvolle Beleuchtung mit LED-Line oder gezielte Lichtakzente mit LED-Spots: echte Highlights mit Profil entdecken Sie bei Ihrem markilux Fachpartner und auf [markilux.com](https://www.markilux.com)

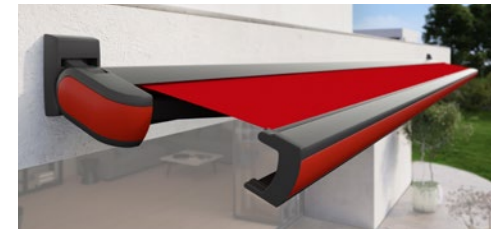
special architecture edition



Schwefelgelb RAL 1016 | 5215 | 324 71*

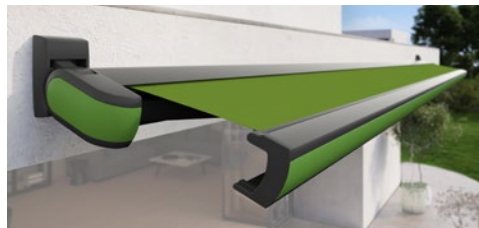


Rotorange RAL 2001 | 5229 | 309 12*

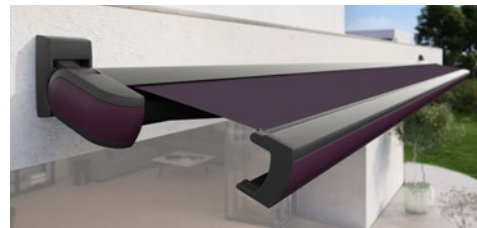


Verkehrsrot RAL 3020 | 5204 | 310 03*

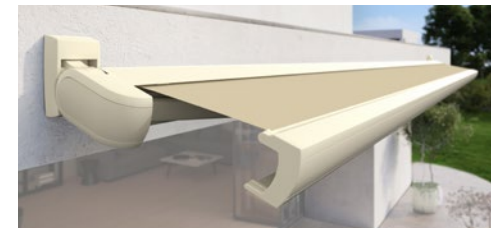
© RAL Bonn 2021



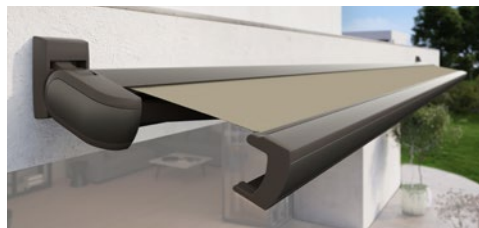
Gelbgrün RAL 6018 | 5204 | 325 06*



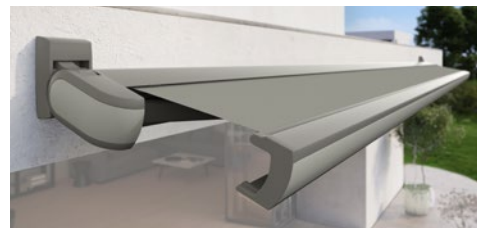
Purpurviolett RAL 4007 | 5204 | 310 54*



Perlweiß RAL 1013 | 5233 | 309 37*



Perlmausgrau RAL 7048 | 5229 | 314 87*



Achatgrau RAL 7038 | 5215 | 315 92*

Farbe und Freude unbegrenzt

Die markilux Markisenfarben und acht weitere Akzentfarben für die umlaufende Sichtblende sind im Standard frei kombinierbar sowie auf Wunsch mit farblich abgestimmter Markisentuchempfehlung erhältlich. Für noch mehr Individualität sind Gestellfarbe und Tuch nach RAL wählbar.

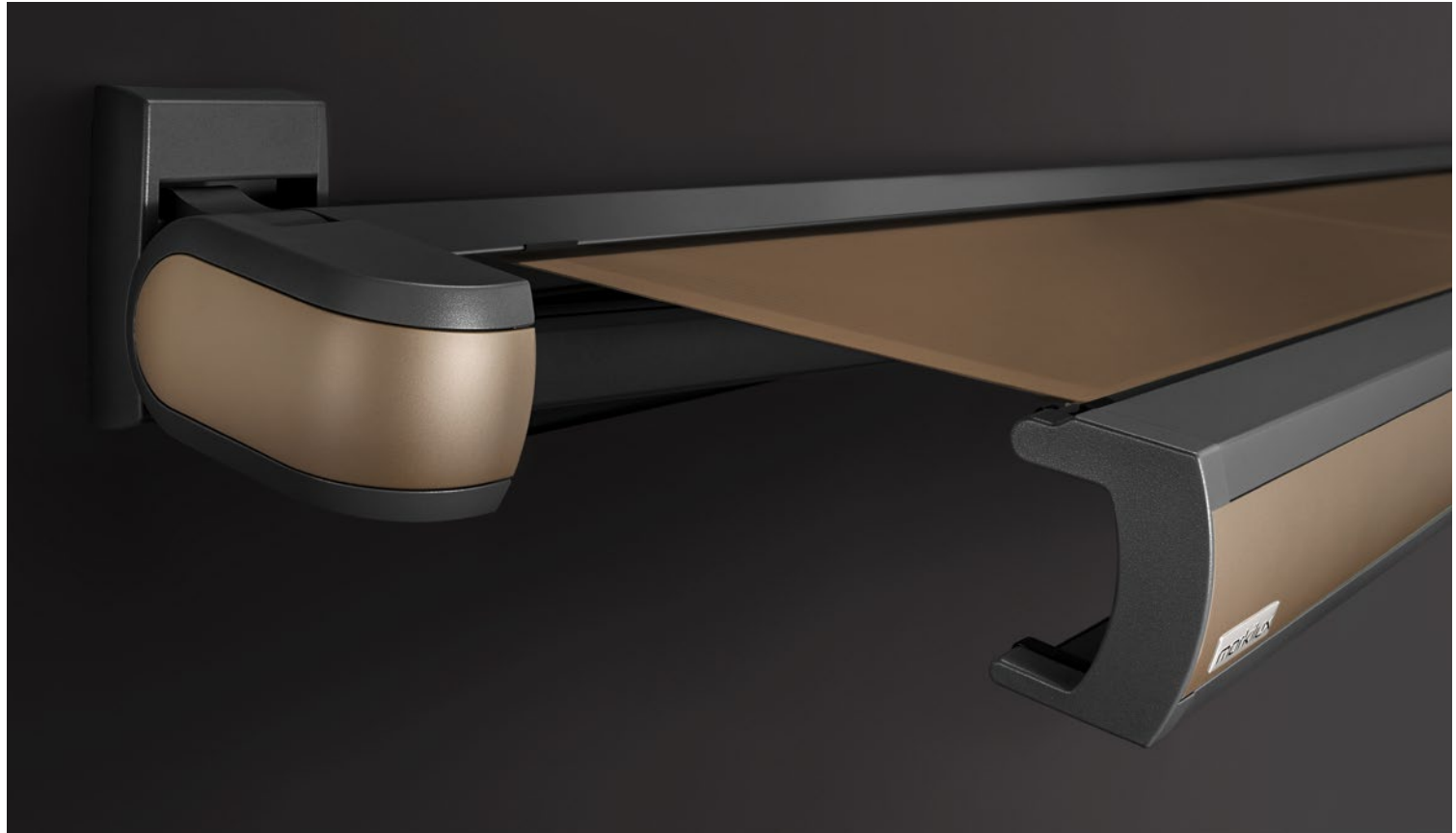


* Sichtblende | Gestellfarbe | Tuchdessin

Exklusivbeschichtung Selection MX



- + Innovative Beschichtungen mit trendgerechten Metallicfarben, Metall- und Effektlacken
- + 10 elegante Farbkombinationen (weitere Kombinationen frei wählbar)
- + Hoher Individualisierungsgrad
- + Konfigurierbar für die Markisenmodelle markilux MX-3 und MX-1 compact

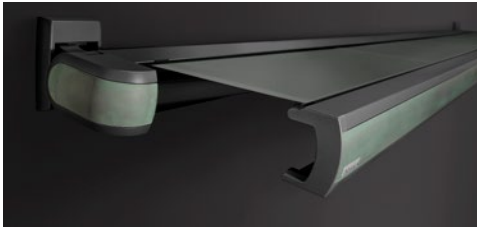


Die neue Oberschicht der Markisen

Perfekte Optik in einzigartigen Farbkombinationen und mit innovativen Oberflächenbeschichtungen. Ideal zur anspruchsvollen Architektur oder für eine zeitgemäße Terrassen- und Gartengestaltung. Wenn aus dem Besonderen etwas ganz Persönliches entsteht: Selection MX – die neue Oberschicht der Markisen, vielfach ausgezeichnet.



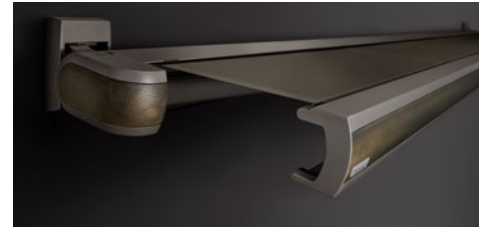
mx₃ Optionen



SMX-01 Kupfer grün-patiniert | 5204 | 31058*



SMX-02 Messing dunkel-patiniert | 5233 | 32449*



SMX-03 Bronze dunkel-patiniert | 5229 | 30947*



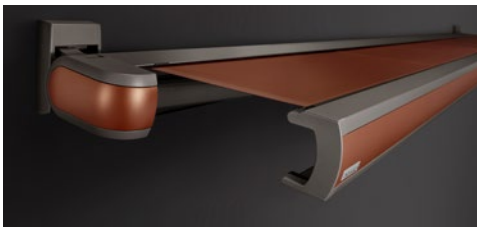
SMX-04 Mattschwarz-Silber Effektlack | 5204 | 31028*



SMX-05 Mattweiß-Silber Effektlack | 5233 | 31009*



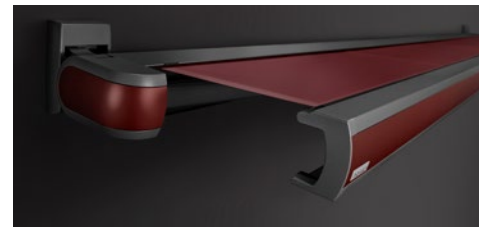
SMX-06 Silber-Grau Effektlack | 5215 | 31018*



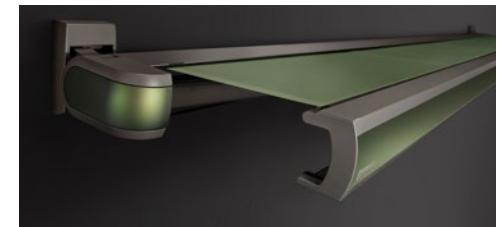
SMX-07 Bernsteinorange-metallic matt | 5229 | 31483*



SMX-08 Kieselbeige-metallic matt | 5233 | 31487*



SMX-09 Rubinrot-metallic matt | 5204 | 32513*



SMX-10 Smaragdgrün-metallic matt | 5229 | 32516*

* Sichtblende | Gestellfarbe | Tuchdessin

Sorgt mit Leichtigkeit für unbeschwerte Stimmung.

markilux 990

Klein, aber oho! Sie werden überrascht sein, wie viel technische Raffinesse in dieser nur 125 mm flachen Kassette steckt. Ihre kompakte Konstruktion mit dem U-förmigen Ausfallprofil lassen Gelenkarme und Markisentuch verschwinden. Mit einem beeindruckenden Neigungswinkel bis 70° bei Deckenmontage eignet sich diese Markise besonders für kleinere Terrassen und Balkone. Durch diese Vorzüge können Sie mit Leichtigkeit viele unbeschwerte Stunden im schönsten Schatten genießen.



Spiegel in Glanzchrom

Das gewisse Extra für Ihre markilux 990.



Wandanschlussprofil

Das schlanke Aluminiumprofil in Markisenfarbe schließt den Spalt zwischen Markise und Wand. Regen wird dezent über die Markise abgeleitet.



MX_990



Kassettenmarkise
maximal 500 × 300 cm

Armtechnologie
Zwillingskette,
optional: Bionic-Sehne

Optionen
Spiegel in Glanzchrom,
Volant

Kassettenmarkise
maximal 700 × 400 cm

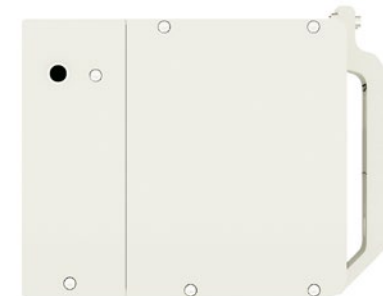
Armtechnologie
Bionic-Sehne

Optionen
Volant,
gekoppelte Markise





mx_3300



Eckige Bauform

Durch passgenauen Nischeneinbau an Decke oder Wand fügt sich die markilux 3300 perfekt in das bauliche Ambiente ein.

Die kommt gerne groß raus.
Und alles ist drin.

markilux 3300

Eine Markise kann optisch nicht mit der Architektur des Hauses verschmelzen? Die markilux 3300 beweist das Gegenteil. Je nach baulicher Situation verschwindet die Designmarkise mit dem glatten Ausfallprofil vollständig in der Wand oder passgenau in einer Nische. Ausgefahren zeigt sie mit bis zu 700 x 400 cm, was in ihr steckt. Auch die Beschattung noch größerer Flächen ist als gekoppelte Markise mit bis zu drei Anlagen nebeneinander möglich. Entdecken Sie, wie schön praktisch sein kann und lassen Sie die markilux 3300 bei Ihnen zuhause ganz groß rauskommen.



markilux 1710 stretch

Für große Auftritte auf schmalen Terrassen, Balkonen und Nischen: Mit zwei sich überkreuzenden Armen fahren auch Markisen mit geringer Breite weit heraus.



Glanzchromelemente

Seitenkappen passend in Markisenfarbe oder bewusst betont in edlem Glanzchrom. Diese Designmarkise kann einfach alles tragen.



MX_1710

Glänzt durch große Auftritte. Und formschöne Details.

markilux 1710

Die markilux 1710 interpretiert die klassische Markisenform zeitgemäß. Das sichtbare Tragrohr verschmilzt harmonisch mit der runden Tuchkassette zu einem eleganten Designobjekt. Aufgrund ihrer Form, ihrer optionalen LED-Beleuchtung in den Gelenkarmen und der zeitlos schönen Chromelemente glänzt die markilux 1710 auf nahezu jeder Terrasse durch große Auftritte und formschöne Details.



Kassettenmarkise
maximal 700 × 350 cm

Armtechnologie
Bionic-Sehne

Optionen
LED-Line in den Gelenkarmen,
Glanzchromelemente,
gekoppelte Markise,
stretch

LED-Line in den Gelenkarmen

Machen Sie die Nacht zum Tag. Und das Leben draußen komfortabler und angenehmer.



German
Design Award
NOMINEE 2014



reddot design award
winner 2012



Gute Technik ist die Anstrengung,
Anstrengungen zu ersparen.

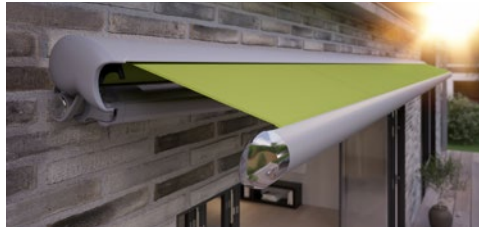


Halbkassetten- und offene Markisen

Eine der Schönsten. Weit und breit.

markilux 1600

Für ihre harmonische, halbrunde Formensprache wurde sie mit dem IF product design award ausgezeichnet. Aber auch ausgefahren ist sie ziemlich abgefahren. Als Halbkassettenmarkise ist die markilux 1600 nach unten offen. Ein Schutzdach passt sich der Markisenneigung an, schließt im eingefahrenen Zustand passgenau mit dem Ausfallprofil ab und schützt so das Tuch sicher vor Regen. Ein Blick in die Nachbarschaft zeigt: Ihre ist vermutlich die Schönste weit und breit.



Glanzchromelemente

Unterstreichen die Formensprache Ihrer markilux 1600 auf glänzende Weise – am Ausfallprofil und Tragrohr.



markilux Schattenplus

Mit dem zusätzlichen Markisentuch im Ausfallprofil der markilux 1600 blenden Sie die tiefstehende Sonne und neugierige Blicke einfach aus.



mx_1600



Halbkassettenmarkise
maximal 710 × 400 cm

Armtechnologie
Zwillingskette,
optional: Bionic-Sehne

Optionen
LED-Line in den Gelenkarmen,
LED-Spots im Ausfallprofil,
Endkappen in Glanzchrom,
Schattenplus,
Volant,
gekoppelte Markise,
stretch

Beleuchtungsoptionen

LED-Line in den Gelenkarmen oder schwenk- und dimmbare Spots im Ausfallprofil integriert sind Garanten für stimmungsvolle Abende.

Offene Markise
maximal 500 × 300 cm

Armtechnologie
Zwillingskette



reddot design award
honourable mention 2009



Volant

Individuellen Charme erhält diese offene Markise mit dem zusätzlichen Schmucktuch am Ausfallprofil.

MX_930

Mit der Neigung zur Perfektion. Bewegend. Anders.

markilux 930

Diese offene Markise ist bewegend anders. Ausgefahren kann der Neigungswinkel bis zu 80° betragen – die Markise neigt sich auf Wunsch fast senkrecht. Beim Einfahren richtet sich die markilux 930 in die Waagerechte auf und verschwindet harmonisch unter der Decke. Die bewegliche markilux 930 ist perfekt für alle Balkone und Dachvorsprünge, die einen zusätzlichen Schutz von Markisentuch und Technik überflüssig machen. Ihr neuer Schattenspender verneigt sich vor der Sonne – damit Sie Ihren wohlverdienten Feierabend auch bei tiefstehender Sonne genießen können.



Schwenkmechanismus

Eingefahren verschwindet die nur 122 mm flache Markise dezent unter der Decke. Erst beim Ausfahren neigt sich die markilux 930 in den gewünschten Winkel.

Mal ganz offen und herrlich.

markilux 1700

Wann immer Sie das Leben im Freien genießen wollen, zaubert Ihnen die offene Designmarkise markilux 1700 angenehmen Schatten – oder Licht – auf Terrasse oder Balkon. Ihr fließendes Design wirkt elegant und zeitlos. Durch ihre stabile Tragrohrkonstruktion und die Möglichkeit, bis zu drei Markisen nebeneinander verbinden zu können, kann sie selbst große Flächen mühelos beschatten. Lassen Sie sich für so viel Offenheit mit guter Stimmung belohnen.



LED-Line in den Gelenkarmen

Je später der Abend, desto schöner die Atmosphäre. Die dimmbare LED-Line in den Gelenkarmen hüllt Ihren Lieblingsplatz in stimmungsvolles Licht.



markilux 1700 stretch

Offen für schmale Anwendungsbereiche. Mit zwei sich überkreuzenden Gelenkarmen für mehr Ausfall als Breite.



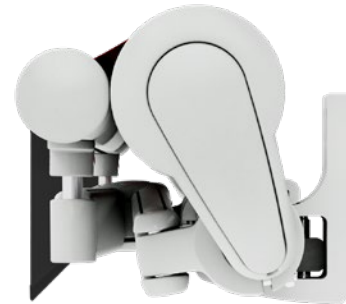
Glanzchromelemente

Sowohl die offene markilux 1700 als auch ihr geschlossenes Pendant, die markilux 1710, schmücken sich auf Wunsch mit glänzenden Endkappen und Spiegeln.





mx_1700



Offene Markise
maximal 700 × 400 cm

Armtechnologie
Bionic-Sehne

Optionen
LED-Line in den Gelenkarmen,
Glanzchromelemente,
gekoppelte Markise,
stretch



German
Design Award
NOMINEE 2014



reddot design award
winner 2012



Aluminium-Schutzdach

Schützt das Tuch vor Schmutz und Feuchtigkeit.



Neigungsverstellgetriebe

Winkeländerung von 4° bis 85° via Handkurbel.



Volant

Das Schmucktuch verbirgt und schützt die Gelenkarmtechnik bei eingefahrener Markise.



Wählen Sie die Gestellfarbe im Standard zwischen Verkehrsweiß, RAL 9016, und Weiß-Aluminium, RAL 9006, oder als Extra einen RAL-Farbtönen nach Wunsch.

MX_1300

So schön kann einfach sein.

markilux 1300

Sie ist robust, zuverlässig und erfüllt alle Ansprüche an eine gute Markise. Mit dem optionalen Neigungsverstellgetriebe bestimmen Sie, in welchem Winkel das Markisentuch Sie und Ihre Liebsten vor Sonne schützt. Ebenfalls auf Wunsch: Schattenplus, das ausfahrbare Tuch am Ausfallprofil gegen tiefstehende Sonne und ungewollte Blicke. So schön kann einfach sein! Und so einfach perfekter Sonnenschutz.



Offene Markise
maximal 700 × 400 cm

Armtechnologie
Zwillingskette

Optionen
LED-Line in den Gelenkarmen,
Schattenplus,
Neigungsverstellgetriebe,
Aluminium-Schutzdach,
gekoppelte Markise

LED-Line in den Gelenkarmen und Schattenplus

Das Highlight eines schönen Tages: ein stimmungsvoller Abend mit Freunden draußen auf der Terrasse oder dem Balkon.

Ganzseitlich gedacht.





Wind- und Sichtschutz



Sicht-, Wind- und Blickschutz

Ob freistehend im Haus oder feststehend im Draußen, ob als Einzelement oder modular zusammengestellt – markilux format ist mehr als ein Sichtschutz. Es ist ein Appell an die Gemütlichkeit im textilen Ambiente.



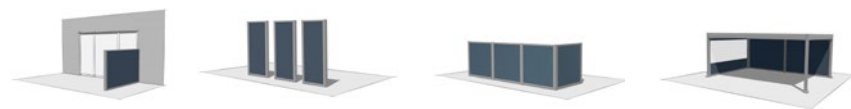
markilux format lift

Senkrecht herausfahrbarer Rahmen mit textiler oder transparenter Bespannung.



Im Rahmen, grenzenlos und flexibel

Das markilux Klemmsystem hält das Markisentuch auf Spannung. Die einzelnen Grundrahmen sind modular erweiterbar.





Wind- und Sichtschutz

Einzelelement maximal 300 × 250 cm,
individuell erweiterbar,
slide, Schiebe-Elemente, maximal 600 × 250 cm
lift, höhenverstellbarer Rahmen, maximal 250 × 190 cm

Optionen

Dreiecklösungen
für markilux Markisensysteme,
slide, lift,
Panoramafenster

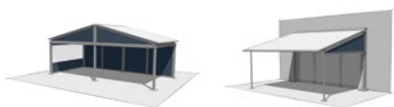
Markisensystem-Element

Vertikaler Schutz, perfekt auf markilux Markisensysteme zugeschnitten, auf Anfrage als slide- oder lift-Variante mit verschiebbaren Elementen und Panoramafenster möglich.

Das Leben hat viele schöne Seiten.
Ihr Zuhause auch.

markilux format

Sie können Mauern errichten, um sich vor ungewollten Blicken Dritter zu schützen – oder Sie erschaffen mit textiler Gemütlichkeit Ihren ganz persönlichen Raum im Freien.
Mit markilux format stehen Ihnen alle Möglichkeiten offen – und über 250 Dessins zur Auswahl.



Die elegante Art, Ihrem Nachbarn Ihre Privatsphäre zu zeigen.

markilux 790

Es gibt nur wenige Sitzplätze im Freien, die nach allen Seiten vor Sonne, Wind und ungeliebten Blicken geschützt sind. Deshalb gehört die schlanke markilux Seitenmarkise zum stimmungsvollen Leben auf Balkon oder Terrasse einfach dazu. Sie ist mit einem Griff schnell ausgezogen und immer hilfreich zur Seite, wenn man sie braucht und wann immer Ihnen der Sinn danach steht.

Seitenmarkise

Auszug: maximal 450 cm
Höhe: 90 – 250 cm

Optionen

Schrägschnitt,
mobilfix (bis 213 cm Höhe),
diverse Halterungen



Schrägschnitt

Das optional schräg geschnittene Tuch ist der Neigung Ihrer markilux Markise angepasst. Es entsteht ein schöner, perfekt kombinierter Sicht- und Blendschutz.



MX_790



mobilfix

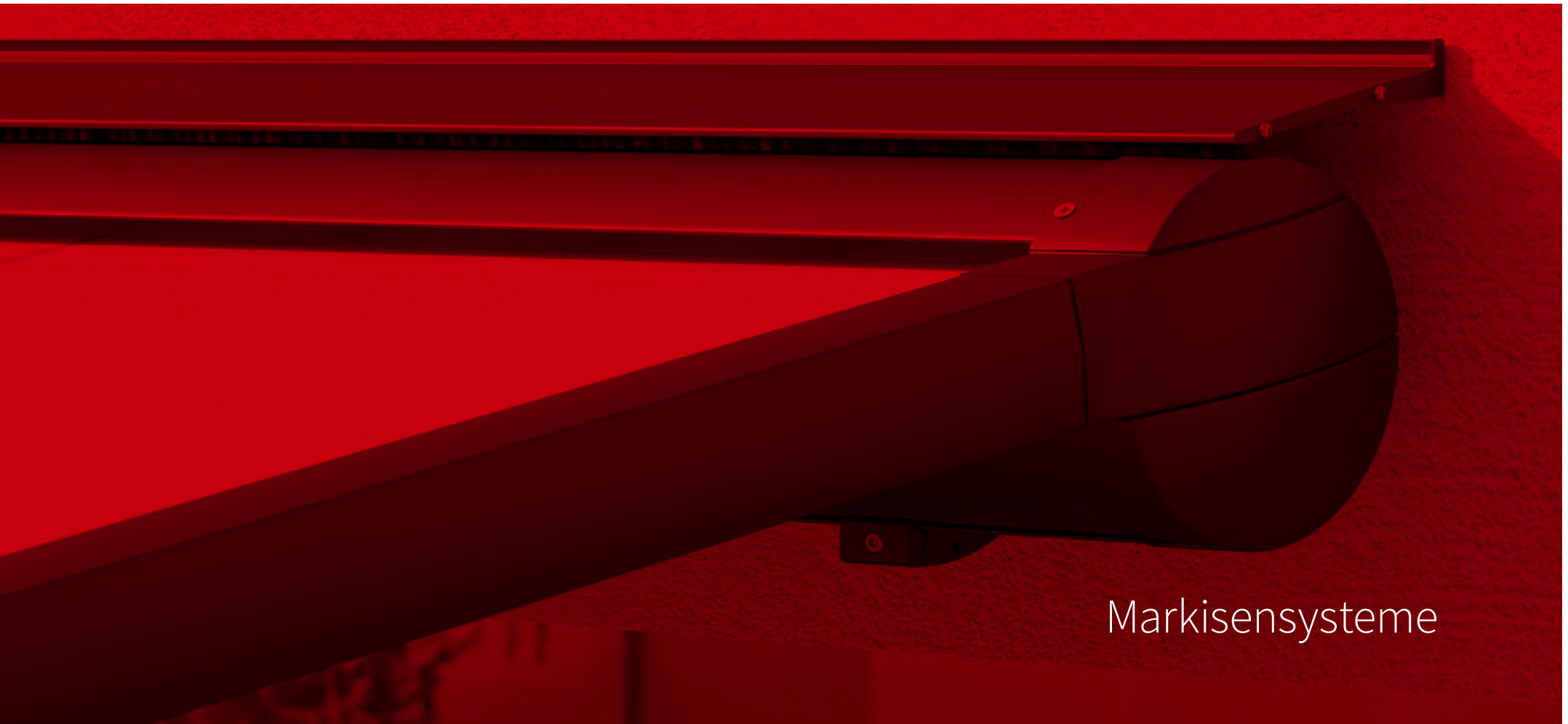
Der bewegliche Haltepfosten mit Granitplatte steht sicher, wo immer Sie wollen.



Diverse Halterungen

markilux bietet Ihnen für fast jede Montagesituation die passende Befestigungsmöglichkeit.

Für jede Herausforderung
die richtige Lösung.
Mit hochwertigen Produkten.



Markisensysteme

Markisensystem

maximal 600 × 450 cm

maximal 500 × 600 cm

Optionen

Schattenplus, seitlicher

Wind- und Sichtschutz

sowie eine Vielzahl

an Komfort- und

Gestaltungsoptionen,

Seite 58



markilux Schattenplus

Die zusätzliche vertikale Markise im Ausfallprofil sperrt die tiefstehende Sonne und ungewollte Blicke einfach aus.

Für alle, die auch bei Wind und Wetter Großes vorhaben.

markilux pergola

In Sachen Sonnen- und Wetterschutz fahren Sie mit der markilux pergola ganz groß auf. Das Markisensystem auf schlanken Säulen und mit seitlichen Führungsschienen wirft mit bis zu 6 Meter Ausfall weiträumig Schatten. Dabei trotzt die markilux pergola Wind und Wetter bis Windstärke 6 (Windwiderstandsklasse 3). Mit markilux Schattenplus sowie einer Vielzahl an Beleuchtungsoptionen und Säulenvarianten haben Sie alle Möglichkeiten, Ihren Lieblingsplatz im Freien nach Belieben zu gestalten. Wie kräftig die Sonne scheint oder woher der Wind auch weht: Mit Ihrer markilux pergola haben Sie immer die Ruhe weg.



Gekoppeltes System

Für alle, die noch mehr Schatten wünschen: bis zu fünf markilux pergola lassen sich miteinander verbinden.



Geschlossene Vollkassette

Das Tuch verschwindet vollständig in der Kassette und ist bestens geschützt. Schöner als die Optik ist nur, dass die Technik der markilux pergola perfekt funktioniert.



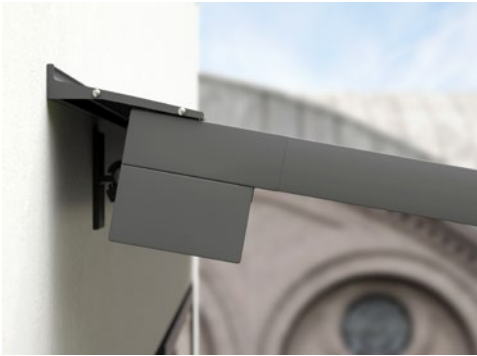
markilux tracfix

Eine von vielen markilux Raffinessen: die seitliche Tuchführung ohne Spalt zwischen Tuch und Führungsschiene. Für eine schönere Gesamtoptik und eine bessere Windstabilität.



markilux Schattenplus

Im Handumdrehen die tiefstehende Sonne und neugierige Blicke ausblenden.



Rundum gelungen

Die eckige, kompakte Kasette schützt das Markisentuch rundum.





Standfest. Überall. Für alle.

markilux pergola compact

In der pergola compact vereint sich die grazile Form der klassischen Pergola mit modernstem Produktdesign und anspruchsvoller Technik. Das kompakte, raumsparende Markisensystem auf schlanken Säulen und mit seitlichen Führungsschienen, die das Tuch stets auf guter Spannung halten, ist ideal für kleinere Terrassen. Die markilux pergola compact lädt zum Verweilen und Entspannen ein. Ein attraktiver und funktionaler Sonnenschutz. Überall. Für alle.



Markisensystem

maximal 450 × 400 cm

Optionen

Schattenplus, seitlicher Wind- und Sichtschutz sowie eine Vielzahl an Komfort- und Gestaltungsoptionen, Seite 58



GERMAN
DESIGN
AWARD
WINNER
2018



reddot design award
winner 2017

Immer im schönsten Licht

Highlights mit LED-Spots an der Kassette oder LED-Line in der Kassette, an den Führungsschienen und/oder im Tuchstützrohr garantieren unbeschwerte Stunden im Freien – auch wenn die Sonne längst untergegangen ist.



markilux sundrive

Integriertes Solarmodul zum Antrieb des Schattenplus-Funkmotors für die markilux pergola. Bei ausgefahrener Markise bilden Ausfallprofil und Führungsschienen einen passgenauen optischen Abschluss.



Absenkbare Säule

Für einen besseren Regenwasserablauf ist die vordere Säule der markilux pergola im Handumdrehen größenabhängig zwischen 20 und 40 cm absenkbar. Auf Wunsch mit Motor.



LED-Line

Licht zum Lesen oder geselligen Beisammensein, wahlweise an den Führungsschienen und/oder im Tuchstützrohr, macht die Nacht zum Tag.



Quadratische Säulen

Als Alternative zu runden Säulen erfüllen die quadratischen den Wunsch nach klaren, kantigen Formen.



Beschwerungskästen

Sie geben der markilux pergola zuverlässig Halt, wo eine Befestigung der vorderen Säulen im Fundament nicht möglich oder gewünscht ist.



Edelstahlhandkurbel

Bringen Sie die absenkbare Säule im Handumdrehen auf die gewünschte Höhe. Optional mit Motor.



LED-Spots am Tuchstützrohr

Für eine perfekte Akzentbeleuchtung in den Abendstunden. Natürlich schwenk- und dimmbar.



markilux Schattenplus

Der vertikale Sonnen- und Sichtschutz – bis 230 cm Höhe – schafft einen privaten Raum im Freien mit besonderer Atmosphäre.



Schlanke Erscheinung

Das Design auf das Wesentliche reduziert.
Das Tuch sicher unter Dach und Fach.



Gut durchdacht

Sicherer Wasserablauf durch die integrierte
Regenrinne und die Säulen schon bei geringer
Neigung von 5°.



Attraktiver Schutz bei voller Frisch-Luft-Hoheit

Mit einem wasserdichten Markisentuch sind Sie bestens vorbereitet für eine komfortable und
entspannte Outdoor-Saison. Lassen Sie sich gerne von Ihrem markilux Fachpartner beraten.



Viel. Falt. Groß in Form.

markilux pergola stretch

Eine beeindruckende Perspektive für den Sonnen- und Wetterschutz bietet die markilux pergola stretch. Das Markisentuch ist perfekt in dem gestalterisch reduzierten und hochwertigen Markisensystem integriert. Die rhythmische und raumsparende Falttechnik ermöglicht die Beschattung großer Flächen und sorgt für ein ganz besonderes Ambiente. Mit einer Vielzahl an Ausstattungsmöglichkeiten präsentiert sich die markilux pergola stretch von ihrer schönsten Seite.



Markisensystem

maximal 700 × 700 cm

Optionen

LED-Line in den Tuchstützprofilen,
Querträger mit Wärmestrahlern
und/oder LED-Beleuchtung,
Vertikal-Kassettenmarkisen,
seitlicher Wind- und Sichtschutz
sowie eine Vielzahl an
Komfort- und
Gestaltungsoptionen



Wahre Größe mit beeindruckender Perspektive

Je nach Witterung kann flexibel reagiert werden. Das Ambiente ist durch die LED-Beleuchtung, Wärmestrahler und seitlichem Wind- und Sichtschutz individuell gestaltbar.

Markisensystem

je nach Markisenmodell
maximal 600/610 × 300 cm
maximal 500/510 × 350 cm

Armtechnologie

modellabhängig

Optionen

je nach Markisenmodell,
flex bis zu 335° drehbar



flex-Variante

Den markilux planet flex können
Sie drehen und wenden wie Sie
wollen – per Easy-Go-Hebel um
bis zu 335°.



Dreht sich immer um Ihre Bedürfnisse.

markilux planet

Sonnenschirm und Markise in einem – und ein Eyecatcher, der Ihren Raum im Freien perfekt beschattet. Der Markisenschirm markilux planet schützt zuverlässig vor Sonneneinstrahlung, ist äußerst standfest und trotzdem beweglich. Mit dem Easy-Go-Hebel können Sie in der flex-Variante den Markisenschirm einfach bis zu 335° drehen – damit Sie den Schatten immer da haben, wo Sie es wünschen. Die schlanke Säule trägt die gewünschte markilux Designmarkise mit Leichtigkeit. Ein Zusammenspiel aus Funktionalität und Design, das überzeugt. Der markilux planet beweist einmal mehr, dass sich bei markilux alles um Ihre Bedürfnisse dreht.



markilux Schattenplus

Der ein- und ausfahrbare Sonnen-, Blick- und Blendschutz im vorderen Ausfallprofil lässt Sie die tiefstehende Sonne genießen und störenden Blicken mit Gelassenheit begegnen.

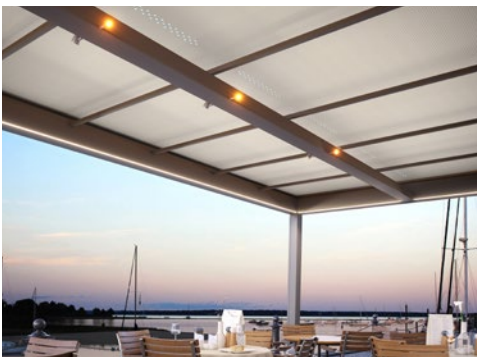


Markisensystem

maximaler Säulenabstand
bis 600 × 600 cm mit zwei
einzelnen fahrbaren Markisen,
als 1-Feld-System
bis 300 × 600 cm,
Gesamthöhe 260 cm,
Sonderhöhen möglich

Optionen

LED-Beleuchtung,
Wandanschluss,
Vertikal-Kassettenmarkisen,
seitlicher Wind- und Sichtschutz,
Panoramafenster



Auf Wunsch – das gewisse Extra

Ob Wärmestrahler oder stimmungsvolle Beleuchtung
mit LED-Line oder LED-Spots: markilux markant erfüllt
alle Ansprüche für Ihren Wohlfühl-Platz im Freien.



Variabel in Form und Funktion

Freistehend oder integriert in die vorhandene Architektur. Das markilux markant überzeugt und begeistert in jeder Form.
Ausführliche Informationen erhalten Sie bei Ihrem markilux Fachpartner vor Ort und auf [markilux.com](https://www.markilux.com)

markilux markant



Darum macht der Regen einen Bogen.

markilux markant

Das freistehende Markisensystem markilux markant ist ein individuell planbarer Sonnen-, Regen- und Wetterschutz. Die integrierte Markise verleiht dem System textilen Charakter und bietet ein hohes Maß an individueller Farbgestaltung für eine angenehme Atmosphäre. Es bietet Schutz, Geborgenheit, Freiheit, Ästhetik und Komfort im puristischen Design.



Ihr Frei-Raum im Draußen

Mit Vertikal-Kassettenmarkisen, Wind- und Sichtschutz am markilux markant kreieren Sie Ihren Raum im Freien.



markilux syncra uno

Zwei Füße. Eine Markise. Kein Problem. Die markilux syncra uno beweist auch mit einem „Flügel“ stabile Luftlage.



markilux syncra pergola

Mit den zusätzlichen vorderen Säulen und der seitlichen tracfix Tuchführung bietet diese Variante besondere Vorteile in Sachen Größe und Windstabilität.



Ausführliche Informationen

Alle Möglichkeiten der markilux syncra entdecken Sie bei Ihrem markilux Fachpartner vor Ort und auf [markilux.com](https://www.markilux.com)

Markisensystem

modellabhängig bis 60 m²,
als gekoppeltes System größer

Armtechnologie

modellabhängig

Optionen

je nach Markisenmodell,
uno (nur eine Markise/ pergola),
flex (mit Beschwerungskästen),
Säulen rund oder eckig,
Beleuchtung,
Fußabdeckungen,
gekoppeltes System



markilux syncra flex

Beschwerungskästen ermöglichen ein Aufstellen
ohne bauseitiges Betonfundament.

Die steht für Sie auf eigenen Füßen.

markilux syncra

Großzügiger Schatten – genau dort, wo Sie ihn benötigen. Das verspricht die markilux syncra. Und dieses Versprechen hält sie auch. Als Einzelanlage beschattet sie bis zu 60 m²; als gekoppeltes System sind auch größere Flächen kein Problem.

Das freistehende Markisensystem steht im wahrsten Sinne des Wortes auf eigenen Füßen. Zwei Säulen – wahlweise rund oder eckig – und eine massive Querverbindung sorgen für extreme Stabilität. Je nach Anforderung werden eine oder zwei Gelenkarmmarkisen bzw. markilux pergola angebracht. Das System wird entweder fest im Boden verankert („fix“) oder mit Beschwerungskästen aufgestellt („flex“).

Für welche Variante Sie sich auch entscheiden, auf die markilux syncra können Sie bauen.

Wenn es auch ein bisschen mehr sein darf.

markilux construct

Es gibt Situationen, in denen ein Standardmodell nicht ausreicht, um den besonderen Anforderungen gerecht zu werden. In diesen Situationen werden Lösungen mit System benötigt. Das Markisensystem markilux construct ist extrem vielseitig und flexibel. Verschiedene Module vereinen sich mit unterschiedlichen Markisen zu einer echten Markisenlandschaft. Größentechnisch müssen Sie keine Kompromisse eingehen. Sie haben die Wahl zwischen runden und eckigen Säulen. Und auch die Ausstattungsvielfalt ist beeindruckend. Das markilux construct zu beschreiben ist kaum möglich: Sie müssen es erleben.

Markisensystem

nahezu unbegrenzt
durch modulares und
flexibles Rahmensystem

Optionen

je nach Markisenmodell,
Vertikal-Kassettenmarkisen,
seitlicher Wind- und Sichtschutz,
Panoramafenster,
Säulen rund oder eckig,
Beleuchtung,
Fußabdeckungen



Designmarkisen nach Wahl

Verschiedene Glasdach- und Gelenkarmmarkisen sind möglich und werden mit Vertikal- oder Seitenmarkisen nach Wunsch kombiniert.



Ausführliche Informationen

Sprechen Sie mit Ihrem markilux Fachpartner vor Ort oder lassen Sie sich begeistern auf [markilux.com](https://www.markilux.com)



Edles Tuch
in schönsten Tönen.

A photograph of a red awning structure, likely a pergola or canopy, with a white text overlay. The image is dominated by the vibrant red color of the awning's frame and panels. The perspective is from below, looking up at the structure. The text 'Markisentücher | Gestellfarben' is centered in the lower right portion of the image.

Markisentücher | Gestellfarben



sunsilk

Brillantes Leuchten. Seidig glatte Oberfläche.
Unverwechselbare Leuchtkraft.



sunvas

Softes Leuchten. Textile Haptik.
Textiler Charakter und natürliche Optik.



specials

Halbtransparente, wärmereflektierende,
luftdurchlässige oder wasserdichte und
flammschützende Tücher.



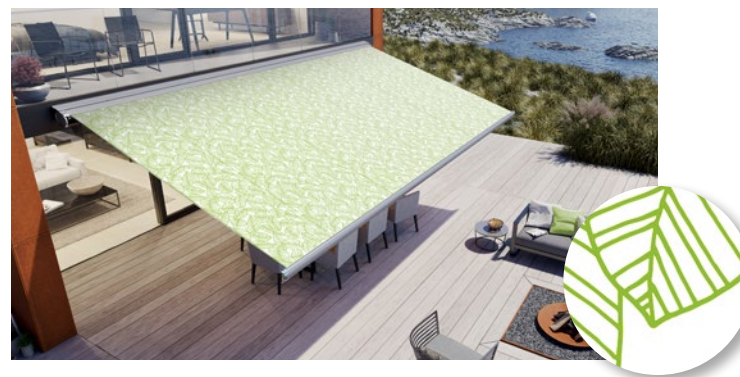
markilux visutex Kollektion 50/4/me

Inspiration aus den Bereichen Mode, Architektur, Farbe und Natur-Effekte. 50 innovative Stoffe zaubern Ihren ganz persönlichen Markisenhimmel in den bewährten Qualitäten sunsilk und sunvas – exklusiv nur bei markilux.

Der schönste Stoff zwischen Himmel und Erde.

markilux Markisentücher

Es sind die Farbe und Beschaffenheit des Markisentuches, die der Stimmung Besonderheit verleihen. Farbnuancen, Muster und Struktureffekte sorgen je nach Helligkeit und Farbton für die spezielle Wirkung. Als führender Hersteller hochwertiger Markisentücher mit fast 100 Jahren Erfahrung in der Herstellung von Textilien bietet markilux eine unerreichte Vielfalt. Das markilux Textildesignteam entwickelt immer wieder neue Dessins, die aktuelle Trends bedienen und sich durch Zeitlosigkeit auszeichnen. Unter den mehr als 250 Dessins in abgestimmten Farbwelten finden Sie Ihren ganz persönlichen schönsten Stoff zwischen Himmel und Erde.



visutext

smartart

Kunst. Fertig.
Visuelle Highlights für Ihre Terrasse.
Kunstwerken gleich.



| markilux visutext



| markilux perfotext



So schön kann funktional sein

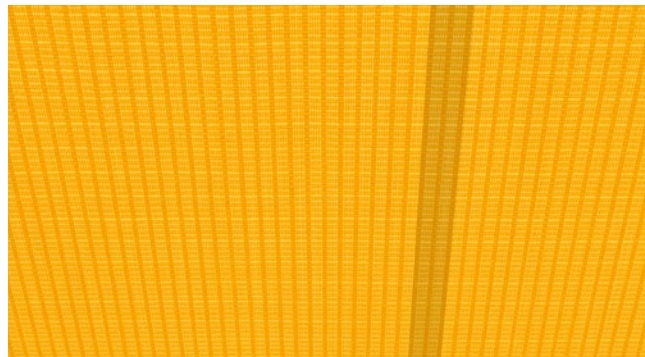
Bei der Herstellung unserer Markisentücher überlassen wir nichts dem Zufall. Mit der im eigenen Haus entwickelten Ausrüstung geben wir dem Textil den letzten Schliff. Das verleiht unseren Markisentüchern eine besonders hohe Lebensdauer und die dafür nötige Widerstandsfähigkeit gegen Regen, Licht und Temperaturschwankungen. Zertifiziert nach Oeko-Tex Standard 100 sind markilux Markisentücher garantiert frei von gesundheitsgefährdenden Farbstoffen oder Chemikalien.

Alle markilux Markisentücher aus sunsilk und sunvas bieten darüber hinaus mit UPF 50+ den höchstmöglichen UV-Schutz für Textilien. Der Eigenschutzfaktor Ihrer Haut wird um mehr als das 50-fache unterstützt. Sie können sonnige Tage länger sorglos genießen.



Selbstreinigender Effekt

Wassertropfen nehmen Schmutzpartikel auf und perlen vom Markisentuch ab (mindestens 14° Neigungswinkel der Markise erforderlich). Für lange Freude am schönen Textil.



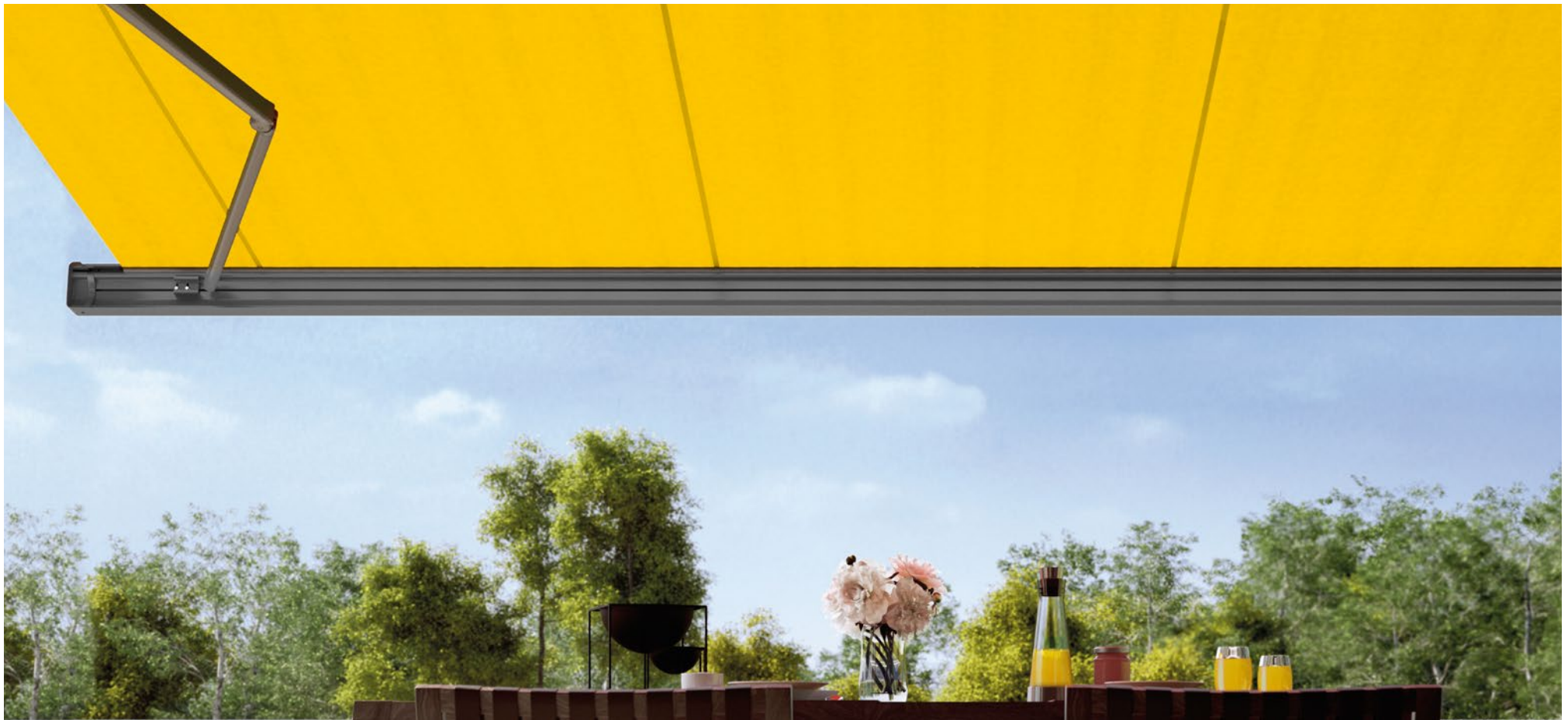
Geklebte Markisentücher

Mit Ultraschall verschweißte Bahnenverbindungen sorgen für ein homogenes Erscheinungsbild. Die hervorragende Wasser-, Licht- und Temperaturbeständigkeit verlängert die Lebensdauer des Tuches.



Licht-, Wetter- und Farbbeständigkeit

Durchgefärbte Hightech-Gewebe und eine hochwertige Tuchveredelung im eigenen Haus sind Garantien für den schönsten Schatten der Welt.



3D App, Tuchfinder und Tuchmustershop

markilux Markisentücher werden im eigenen Unternehmen in Deutschland entwickelt, gefertigt und geprüft. Ihr Lieblingstuch entdecken Sie unter den mehr als 250 Tuchdessins bei Ihrem markilux Fachpartner, mit der markilux 3D App und im Tuchmustershop auf [markilux.com](https://www.markilux.com)



Verkehrsweiß

RAL 9016



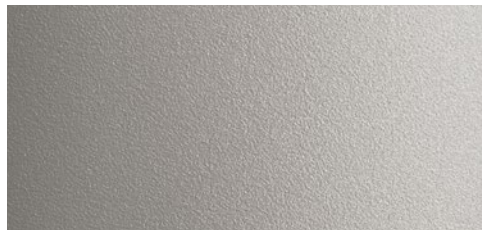
Cremeweiß-Struktur

5233



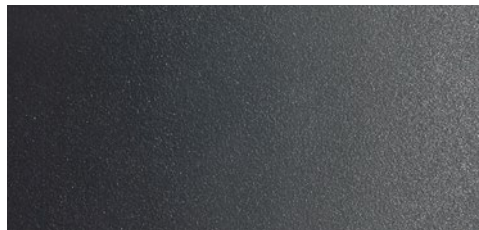
Weiß-Aluminium

RAL 9006



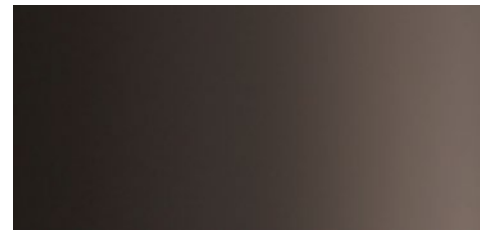
Steingrau-metallic

5215



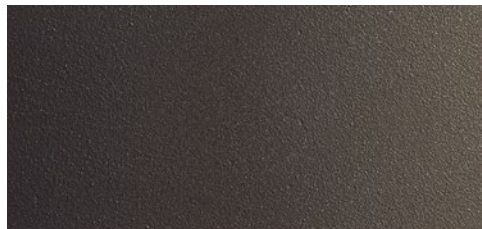
Anthrazit-metallic

5204



Graubraun

ähnlich RAL 8019



Havannabraun-Struktur

5229



RAL-Farbton nach Wunsch

© RAL Bönn 2021





Das klingt bestens. Ton für Ton.

markilux Markisenfarben

Die Gestellfarbe der Markise ergänzt die farbliche Wirkung des Tuches und schafft eine ideale Verbindung zur Architektur. Von unterschiedlichen Weißnuancen bis hin zum zeitlos eleganten Anthrazit steht Ihnen eine breite Auswahl an Farbtönen zur Verfügung. Sie wollen einen ganz bestimmten Farbakzent setzen? Kein Problem! Gerne fertigen wir Ihre Designmarkise nach persönlichem Wunschfarbton.

Ganz gleich für welche Gestellfarbe Sie sich entscheiden, eine hochwertige Pulverbeschichtung ist garantiert.

Passend zu jeder Architektur – und Ihren Wünschen

Alle markilux Markisenfarben erhalten Sie ohne Aufpreis.*
Sonderfarbtöne nach RAL fertigen wir gerne auf Wunsch.

* markilux 1300 nur Verkehrsweiß RAL 9016 und Weiß-Aluminium RAL 9006

Die Schönheit liegt
nicht in der Größe,
sondern im Detail.



Bedienung | Optionen | Extras

Machen Sie es sich einfach. Und bequem.

markilux Bedienkomfort

Für höchste Ansprüche und jede Wetterlage. Sie haben die Wahl: Manuelle Bedienung – auf Wunsch mit Servo-Unterstützung –, Antrieb mit Motor oder Funkmotor mit Fernbedienung sind modellabhängig möglich. Optional sorgen Sonnen-, Wind- und Regensensoren für die wetterabhängige Steuerung Ihrer markilux Designmarkise. Oder Sie bedienen sie direkt bzw. von unterwegs per Smartphone oder Tablet.

Ihr markilux Fachpartner steht Ihnen bei allen Fragen rund um den markilux Bedienkomfort beratend zur Seite und erläutert Ihnen gerne, warum Markisenmotoren mit markilux silentec Technologie unerhört gut sind.

Modellabhängig lieferbar



Smarte Steuerung

Gestalten Sie Ihre persönliche Terrassenatmosphäre mit Markise, Licht, Wärme u. v. m. ganz bequem mit io-Technologie per Smartphone oder Tablet – vom Liegestuhl aus oder jederzeit von unterwegs.



markilux Fernbedienung

So einfach kann Wohlfühlen sein. Markise, Schatten- plus, Licht und Wärme auf Knopfdruck.



silentec Motor

Unerhört leise. Reduziert das Ein- und Ausfahrgeräusch von motorisierten Markisen um ein Vielfaches. Modellabhängig lieferbar.



markilux vibrabox

Intelligent, feinfühlig, netzunabhängig. Reagiert auf Schwingungen und veranlasst entsprechend der Windbelastung, dass die Markise eingefahren wird.



Sonnen- und Windsensor

Entsprechend der aktuellen Wetterlage sorgt die intelligente Steuerung für automatisches Ein- und Ausfahren der Markise.



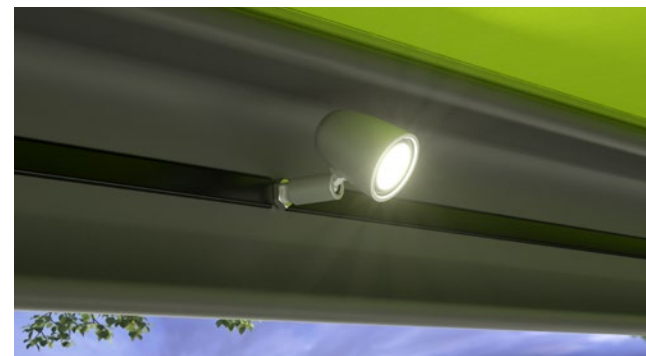
Sonnensensor

Intelligente Steuerung Ihrer Markise je nach Sonneneinstrahlung. Netzunabhängig durch Batteriebetrieb.



Regensensor

Bei Niederschlag fährt die Markise automatisch ein. Intelligenter gesteuert wird das Markisentuch sicher geschützt.



LED-Line in der Kassette

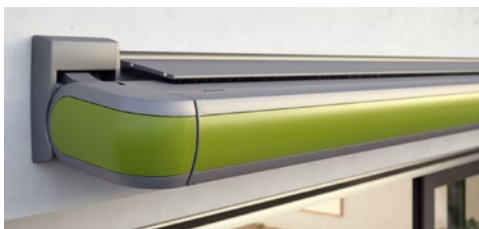
Stimmungsvolles Licht in Form einer in die Kassette integrierten LED-Line. Zurückhaltend und unauffällig am Tage. Strahlend schön und gemütlich am Abend.

LED-Line in den Gelenkarmen

Ein Highlight für viele schöne Momente. Die dimmbare LED-Line setzt Ihre Terrasse in Szene wenn die Sonne längst untergegangen ist.

LED-Spots

Unter der Kassette oder im Ausfallprofil: schwenk- und dimmbare LED-Spots verbreiten schönste Abendstimmung auf Ihrer Terrasse.



Wandanschlussprofil

Das schlanke Aluminiumprofil schließt den Spalt zwischen Markise und Wand. Regen wird dezent über die Markise abgeleitet.

Farbvarianten und Glanzchromelemente

Kassette- und Sichtblenden sind in attraktiven Farben erhältlich und kombinierbar.

stretch

Die perfekte Lösung für schmale Nischen, Terrassen oder Balkone. Mit zwei sich überkreuzenden Armen fahren auch Markisen mit geringer Breite weit heraus.

Gekoppelte Markise

Verbinden Sie modellabhängig bis zu drei Markisen für extragroßen Schatten. Ein zusätzliches Schlitzrollo schließt elegant die Lücke zwischen den Markisentüchern.



markilux Schattenplus

Die tiefstehende Sonne und neugierige Blicke einfach aussperren, abends die Wärme des Tages länger genießen. Das zusätzliche Markisentuch wird aus dem Ausfallprofil senkrecht nach unten gelassen. Ein wunderbar privater Raum im Freien entsteht. Modellabhängig mit Motor/Funkmotor erhältlich.

Modellabhängig lieferbar

Mehr Freiheit für Ihren Freiraum.

markilux Optionen

Ihre markilux Designmarkise, einzeln konfiguriert und abgestimmt auf Ihre persönlichen und ganz individuellen Wünsche und Vorlieben. Kein Standardprodukt, sondern Ihr perfekter Sonnenschutz mit persönlicher Note. Einzigartig und besonders.

Spannung pur.

markilux Armtechnologie

Besonders langlebig, geräuscharm und stets perfekt ausgelegt für eine straffe Tuchspannung.



Zwillingskette

Seit Jahrzehnten am Markt und bei Wind und Wetter bewährt: Die Zwillings-Rundstahlgliederkette lagert geschützt in den Gelenkarmen.

Modellabhängig lieferbar



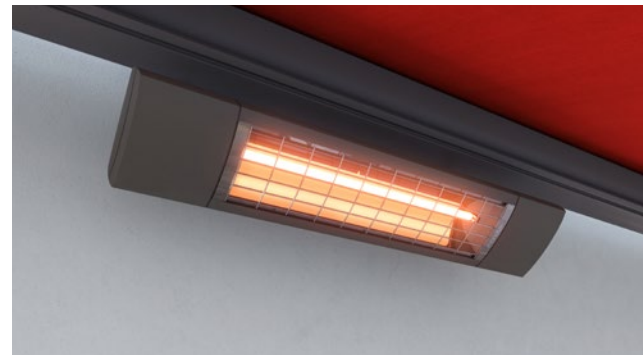
Bionic-Sehne

Die von markilux entwickelte Bionic-Sehne aus Hightech-Fasern sorgt nach dem Vorbild der Natur für eine optimale Kraftübertragung sowie eine reibungs- und geräuscharme Beugung der Gelenkarme. Sie überzeugt durch Sicherheit und Langlebigkeit.

Entspanntes Wohnen im Freien. Auch Sie werden begeistert sein.

markilux Extras

Neue Standards für die stilvolle Beschattung Ihres Lieblingsplatzes im Garten.
Alle Informationen und kompetente Beratung erhalten Sie bei Ihrem markilux
Fachpartner vor Ort und auf [markilux.com](https://www.markilux.com)



markilux Wärmestrahler

Im Nu die Wärme spüren und den Abend länger genießen.
Wahlweise als Standgerät (1400 Watt) oder unter Ihrer Markise
montiert (2500 Watt, optional dimmbar in drei Stufen).



markilux LED-Spotline

Die elegante, frei montierbare Lichtleiste im pulverbeschichteten
Aluminiumgehäuse. LED-Spots schwenk- und dimmbar.
In zwei Längen lieferbar: 180 cm mit 3 Spots und 300 cm mit 5 Spots.

A red-tinted photograph of a window frame. The window is partially open, and a view of foliage is visible through the bottom pane. The text is overlaid on the upper part of the image.

Klare Übersicht.
Für herrliche Aussichten.



Technische Daten

markilux Designmarkisen

markilux MX-1 compact
Seite 14



markilux 6000
Seite 18



markilux 5010
Seite 20



markilux 970
Seite 22



markilux MX-3
Seite 24



markilux 990
Seite 30



Maximal Breite × Ausfall	700 × 415 cm	700 × 400 cm	700 × 400 cm	600 × 300 cm 500 × 350 cm	600 × 300 cm 500 × 350 cm	500 × 300 cm
Bedienung optional	Funkmotor* + silentec Motor	Handbedienung + Servo-Handbedienung + Motor + silentec Motor + Funkmotor*	Handbedienung + Servo-Handbedienung + Motor + silentec Motor + Funkmotor*	Handbedienung + Servo-Handbedienung + Motor + Funkmotor*	Handbedienung + Servo-Handbedienung + Motor + Funkmotor*	Handbedienung + Servo-Handbedienung + Motor + Funkmotor*
Armtechnologie optional	Bionic-Sehne	Bionic-Sehne	Zwillingskette + Bionic-Sehne	Bionic-Sehne	Bionic-Sehne	Zwillingskette + Bionic-Sehne
Montageart optional	Wand	Wand / Decke / Dach + Wandanschlussprofil	Wand / Decke / Dach + Wandanschlussprofil	Wand / Decke / Dach + Nische	Wand / Decke / Dach + Wandanschlussprofil	Wand / Decke / Dach + Wandanschlussprofil
Optionen**	+ LED-Line / Spots im Ausfallprofil + LED-Ambientebeleuchtung + LED-Spots in Kassette + Farbkombination wählbar + Selection MX + Schattenplus + Volant	+ LED-Spots im Ausfallprofil + Spiegel in Edelstahlgewebe + Rahmen in Glanzchrom + Schattenplus + Volant + gekoppelte Markise	+ Endkappen Ausfallprofil in Glanzchrom + Schattenplus + Volant + gekoppelte Markise	+ LED-Line in Kassette + LED-Spots unter Kassette + eloxierte Sichtblenden + Schattenplus	+ LED-Line in Kassette + LED-Spots unter Kassette + farbige Sichtblenden und Spiegel + Selection MX	+ Spiegel in Glanzchrom + Volant

* Fernbedienung, smarte (App) oder wetterabhängige Steuerung möglich

** Optionen z. T. nicht miteinander kombinierbar

markilux 3300
Seite 32



700 × 400 cm

Handbedienung

- + Servo-Handbedienung
- + Motor
- + silentec Motor
- + Funkmotor*

Bionic-Sehne

Wand / Decke / Dach

- + Wandanschlussprofil
- + Nische

- + Volant
- + gekoppelte Markise

markilux 1710
Seite 34



700 × 350 cm

Handbedienung

- + Servo-Handbedienung
- + Motor
- + Funkmotor*

Bionic-Sehne

Wand / Decke / Dach

- + Wandanschlussprofil

- + LED-Line Gelenkarme
- + Endkappen und Spiegel in Glanzchrom
- + gekoppelte Markise
- + stretch

markilux 1600
Seite 38



710 × 400 cm

Handbedienung

- + Servo-Handbedienung
- + Motor
- + Funkmotor*

Zwillingskette

- + Bionic-Sehne

Wand / Decke / Dach

- + Wandanschlussprofil

- + LED-Line Gelenkarme
- + LED-Spots im Ausfallprofil
- + Endkappen in Glanzchrom
- + Schattenplus
- + Volant
- + gekoppelte Markise
- + stretch

markilux 930
Seite 40



500 × 300 cm

Handbedienung

- + Servo-Handbedienung
- + Motor
- + Funkmotor*

Zwillingskette

Wand / Decke

- + LED-Line Gelenkarme
- + LED-Spots im Ausfallprofil
- + Endkappen in Glanzchrom
- + Schattenplus
- + Volant
- + gekoppelte Markise
- + stretch

markilux 1700
Seite 42



700 × 400 cm

Handbedienung

- + Servo-Handbedienung
- + Motor
- + Funkmotor*

Bionic-Sehne

Wand / Decke / Dach

- + LED-Line Gelenkarme
- + Endkappen und Spiegel in Glanzchrom
- + gekoppelte Markise
- + stretch

markilux 1300
Seite 44



700 × 400 cm

Handbedienung

- + Servo-Handbedienung
- + Motor
- + Funkmotor*

Zwillingskette

Wand / Decke / Dach

- + Alu-Schutzdach

- + LED-Line Gelenkarme
- + Schattenplus
- + Neigungsverstellgetriebe
- + gekoppelte Markise



markilux format – Wind- und Sichtschutz | Seite 48
 Einzelelement: maximal 300 × 250 cm, erweiterbar, verschiebbar
 Montageart: fest-/freistehend oder als Markisensystemelement
 Optional: + Dreiecklösungen, slide, lift, Panoramafenster



markilux 790 – Seitenmarkise | Seite 50
 Auszug: maximal 450 cm, Höhe: 90 – 250 cm
 Montageart: Wand- oder Nischenmontage
 Optional: + Schrägschnitt, mobilfix

markilux Markisensysteme

markilux pergola

Seite 54



markilux pergola compact

Seite 56



markilux pergola stretch

Seite 60



markilux planet

Seite 62



markilux markant

Seite 64



markilux syncra

Seite 66



Maximal Breite × Ausfall	600 × 450 cm 500 × 600 cm	450 × 400 cm	700 × 700 cm	600 / 610 × 300 cm 500 / 510 × 350 cm	600 × 600 cm (2 Felder) 300 × 600 cm (1 Feld)	bis zu 60 m ² je nach Markisenmodell
Markisensystem	pergola tracfix-Tuchführung mit seitlichen Führungsschienen auf schlanken Säulen	pergola tracfix-Tuchführung mit seitlichen Führungsschienen auf schlanken Säulen	pergola Sonnen- und Wetterschutz mit faltbarem Tuch auf schienengeführten Stützprofilen	Markisenschirm mit einer markilux Designmarkise nach Wahl	Textiles Wetterschutzdach freistehend, puristisch, auf vier Säulen mit integrierter Designmarkise	Markisenständersystem mit zwei Säulen und einer bzw. zwei markilux Designmarkisen oder Pergolen nach Wahl
Bedienung optional	Motor + silentec Motor + Funkmotor*	Motor + Funkmotor*	Funkmotor*	je nach Markisenmodell	Funkmotor*	je nach Markisenmodell
Armtechnologie	—	—	—	je nach Markisenmodell	—	je nach Markisenmodell
Montageart	Wand / Decke / Dach + Wandanschlussprofil	Wand / Decke / Dach + Wandanschlussprofil	Wand / Decke / Dach inkl. Wandanschlussprofil und System-Schutzdach	freistehend auf Betonfundament	freistehend auf Betonfundament oder mit Wandanschluss	freistehend auf Betonfundament oder Beschwerungskästen
Optionen**	+ LED-Line / LED-Spots + Schattenplus + Wind- und Sichtschutz + Säulen rund oder eckig + absenkbare Säulen + Beschwerungskästen + gekoppeltes System	+ LED-Line / LED-Spots + Schattenplus (manuell) + Wind- und Sichtschutz + Säulen rund oder eckig + absenkbare Säulen + Beschwerungskästen	+ LED-Line / LED-Spots + Vertikal-Kassettenmarkisen + Wind- und Sichtschutz + Querträger mit Wärme-stahlern / LED-Beleuchtung + gekoppeltes System + Panoramafenster	je nach Markisenmodell + flex (335° drehbar) + Schattenplus + Fußabdeckungen	+ LED-Line / LED-Spots + Wandanschluss + Vertikal-Kassettenmarkisen + Wind- und Sichtschutz + Panoramafenster	je nach Markisenmodell + uno + flex + Säulen rund oder eckig + Fußabdeckungen + gekoppeltes System

* Fernbedienung, smarte (App) oder wetterabhängige Steuerung möglich

** Optionen z. T. nicht miteinander kombinierbar

markilux construct

Seite 68



nahezu unbegrenzt

Rahmensystem

modular und flexibel

je nach Markisenmodell

je nach Markisenmodell

freistehend

auf Betonfundament

je nach Markisenmodell

- + Vertikal-Kassettenmarkisen
- + Wind- und Sichtschutz
- + Panoramafenster
- + Säulen rund oder eckig
- + Fußabdeckungen



Über Markisen lacht die Sonne

Unter einer markilux lacht das Leben. Alle Möglichkeiten entdecken

Sie bei Ihrem markilux Fachpartner vor Ort und auf markilux.com

Die Beste unter der Sonne. Für den schönsten Schatten der Welt.

Innovative Technik und höchste Qualität, mehrfach ausgezeichnet und prämiert. Ideen, ausführliche Informationen, professionelle Beratung und die schönsten Markisentuch-Dessins finden Sie bei Ihrem markilux Fachpartner und auf [markilux.com](https://www.markilux.com)