



# Home Comfort

Sonnenschutz für Fenster und Fassade.


*Der SonnenLichtManager*



## Home Comfort

Sie entscheiden wie viel Draußen  
Sie drinnen genießen!





Sie erwarten von Ihrem Sonnenschutz herausragende Optik und verlässliche Funktionalität? Möchten in Ihren Wohnräumen einzigartige Lichtakzente setzen und ein echtes Wohlfühlklima im Innenraum schaffen?

Mit unseren zahlreichen Sonnenschutzprodukten für Fenster und Fassade finden Sie bei Neubau sowie Modernisierung oder Renovierung immer die passende Lösung!

Selbst große und ausgefallene Fensterflächen in der modernen Architektur werden problemlos verschattet und bieten darüber hinaus viel mehr als nur Sonnenschutz: Komfort, Sicherheit und Energieeinsparung.



Mit dem richtigen Sonnenschutz sorgen Sie für ein perfektes Raumklima und somit für die ideale Energiebilanz Ihres Hauses. Große Glasflächen lassen sich mit unseren Außenjalousien und Rollläden problemlos verschatten – für optimalen Hitzeschutz im Sommer und wirksame Wärmedämmung im Winter – das perfekte Zusammenspiel von Technik und Natur. Unsere Fenster-Markisen fügen sich stilvoll in jede Hausarchitektur ein und setzen textile Designakzente an der Gebäudefassade. Für ein Plus an Komfort sorgt unser Insektenschutz, der unliebsame Mücken, Wespen oder auch Pollen zuverlässig draußen hält. Alle unsere Lösungen lassen sich perfekt kombinieren und sind in vielen Ausführungen, Farben und Dessins verfügbar. Das Beste: Ergänzen Sie Ihren Sonnenschutz mit unseren passenden Steuerungssystemen und genießen Sie das ganze Jahr perfektes Wohlfühlklima.



# Inhaltsverzeichnis

## Außenjalousien 6

- Fassaden-Außenjalousie
- Freitragende Außenjalousie
- Fenster-System-Außenjalousie
- Vorbau-Außenjalousie
- Neubau-Aufsetz-Außenjalousie
- Aufsetz-Außenjalousie
- Schräg-Außenjalousie
- Technologie ProVisio
- Lamellengeometrien/Unterschieden
- Ausstattungs-Extras

## Rollladen 20

- Vorbau-Rollladen
- Neubau-Aufsetz-Rollladen
- Aufsetz-Rollladen
- Renovierungs-Rollladen
- Schräg-Rollladen
- SecuKit für Rollladen
- Rollladenpanzer
- Ausstattungs-Extras

## Fenster-Markisen 32

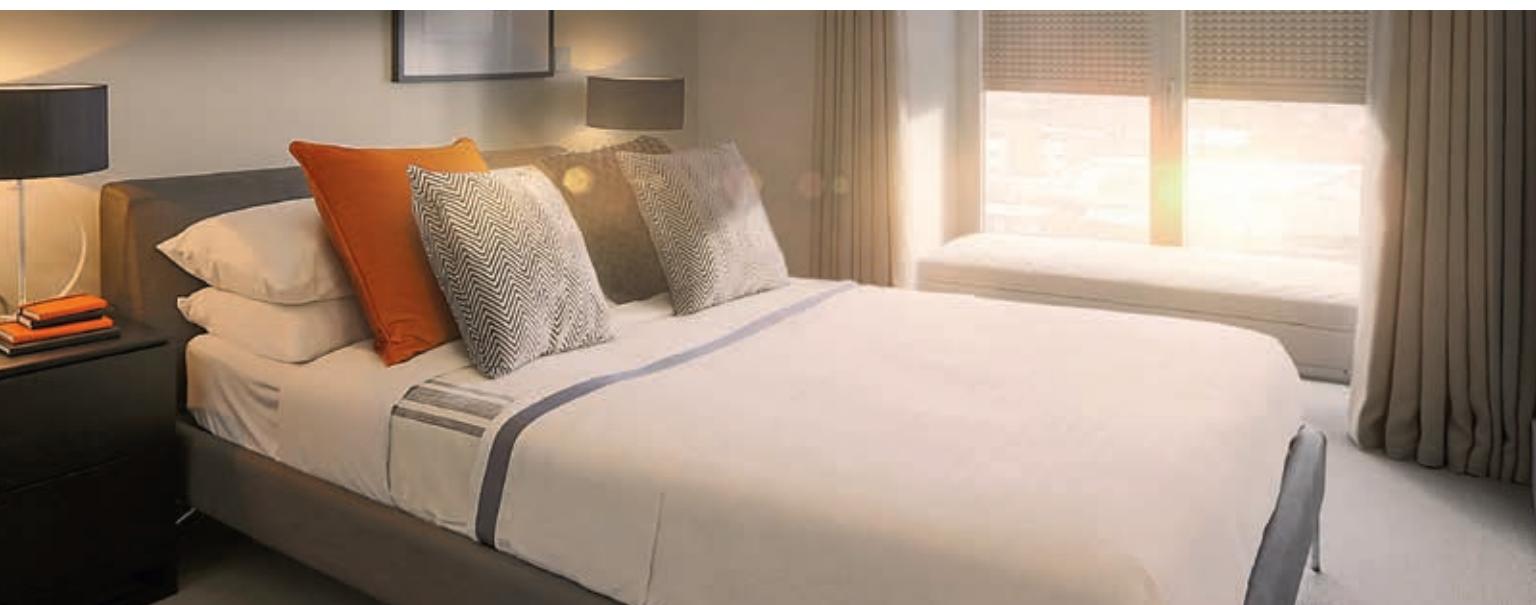
- Vorbau-Markise
- Fenster-System-Markise
- Neubau-Aufsetz-Markise
- Markisenstoffe/Stoffqualitäten
- Ausstattungs-Extras

## Absturzsicherung VisioNeo 42

## Insektenschutz 44

- Rollo
- Schieberahmen
- Ausstattungs-Extras

## Farben 50



**Außenjalousien**

**Raumklima zum Wohlfühlen**





Sie möchten je nach Tageszeit und persönlichen Vorlieben Sonnenlicht in Ihre Wohnräume lenken? Einzigartige Lichtakzente und ein echtes Wohlfühlklima im Innenraum schaffen? Als Marktführer und führender SonnenLichtManager entwickeln wir von WAREMA hochwertige und designorientierte Außenjalousie-Lösungen. Ganz gleich, ob für Neubau oder Renovierung: Unsere Systeme lassen sich stimmig in jede Gebäudefassade einpassen und garantieren Ihnen jederzeit eine flexible Tageslichtnutzung – optimal abgestimmt auf Ihre Wünsche. Für ein echtes Plus an Wohnqualität und maximale Energieeffizienz. Neugierig auf mehr? Entdecken Sie die Welt der Außenjalousien von WAREMA.



Fassaden-Außenjalousie

# Fassaden-Außenjalousie

## Der Allrounder

Fassaden-Außenjalousien lassen sich ganz einfach in nahezu jede Fassade integrieren. Verschiedene Farben und Lamellengeometrien bieten Ihnen volle Gestaltungsfreiheit und Individualität bei der Fassadenplanung.

### Brillante Extras

- Minimax-Führungsschienen: Filigrane Optik
- ProVisio: Verbesserter Sichtschutz trifft optimierte Durchsicht
- Eckverbinder für Ganzglasecken: Unverbaute Sicht
- EasyClean-Beschichtung: Lamellen mit Selbstreinigungseffekt
- STM: Schneller Terrassenmotor
- slowturn: Präzise Lamellenpositionierung



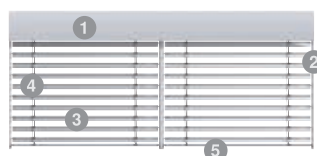
### Ihre Vorteile

- Vielfältige Einsatzmöglichkeiten
- Randbördelung erhöht die Stabilität der Lamelle
- Raumabdunkelung durch spezielles Lamellendesign der Abdunkelungslamellen
- Flachlamellen ermöglichen sehr gute Durchsicht nach außen

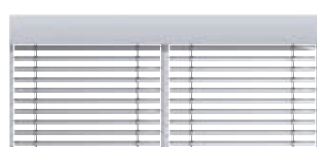
|                           |  |
|---------------------------|--|
| <b>max. Breite*</b>       | 5.000 mm   |
| <b>max. Höhe*</b>         | 5.000 mm   |
| <b>max. Fläche*</b>       | 25 m <sup>2</sup>  |
| <b>Lamellen</b>           | Randgebördelte Lamellen 60 S/80 S mm<br>Flachlamellen 50/60/80/100/150 mm<br>Abdunkelungslamellen 73/90/93 mm          |
| <b>Antrieb</b>            | Motor oder Kurbel  |
| <b>Anwendungsbereiche</b> | Neubau, Renovierung, Wintergarten, Pfosten-Riegel-Fassade, in der Laibung, hinterlüftete Fassade, Doppelfassade, innen |

\*Typen- und ausstattungsabhängig

Fassaden-Außenjalousie mit Minimax-Führungsschienen



Fassaden-Außenjalousie mit Standard-Führungsschienen



- 1 Blende
- 2 Minimax-Führungsschienen
- 3 Lamellen
- 4 Aufzugsband und Leiterkordel
- 5 Unterschiene



# Freitragende Außenjalousie

## Vielfältige Einsatzmöglichkeiten

Freitragende Außenjalousien werden nur über dezente Führungsschienenhalter an der Fassade befestigt. Die Blende wird ebenfalls direkt auf den Führungsschienen montiert und benötigt keine Verbindung zum Gebäude.

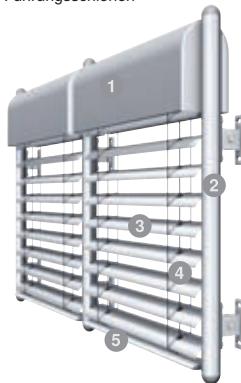
### Ihre Vorteile

- Blendenbefestigung an den Führungsschienen
- Keine zusätzliche Blendenbefestigung an der Fassade notwendig
- Montage wahlweise auf oder zwischen den Führungsschienen

### Brillante Extras

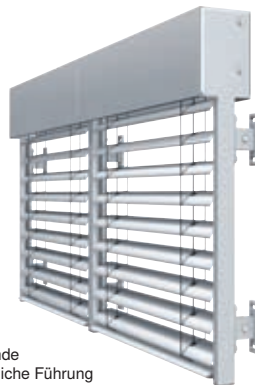
- ProVisio: Verbesserter Sichtschutz trifft optimierte Durchsicht
- EasyClean-Beschichtung: Lamellen mit Selbstreinigungseffekt
- STM: Schneller Terrassenmotor
- slowturn: Präzise Lamellenpositionierung

Blendenmontage zwischen den Führungsschienen



- 1 Blende
- 2 Seitliche Führung
- 3 Lamellen
- 4 Aufzugsband und Leiterkordel
- 5 Unterschiene

Blendenmontage auf den Führungsschienen



|                           |  |
|---------------------------|--|
| <b>max. Breite*</b>       | 4.000 mm   |
| <b>max. Höhe*</b>         | 5.000 mm   |
| <b>max. Fläche*</b>       | 13 m <sup>2</sup>  |
| <b>Lamellen</b>           | Randgebördelte Lamellen 60 S/80 S mm<br>Flachlamellen 60/80/100 mm<br>Abdunkelungslamellen 73/90/93 mm |
| <b>Antrieb</b>            | Motor  |
| <b>Anwendungsbereiche</b> | Pfosten-Riegel-Fassade, Wintergarten, Nachrüstung auf gedämmten Fassaden, Renovierung                  |

\*Typen- und ausstattungsabhängig

Freitragende Außenjalousie





**Unsere Empfehlung:**

Sie möchten neben dem Sonnenschutz auch Licht und Co. steuern? Mit der WAREMA climatronic® 3.0 kein Problem. Sie koordiniert alle Gewerke und schafft so jederzeit ein behagliches Umfeld. Wählen Sie anhand programmierbarer Szenarien Ihr bevorzugtes Lieblingsklima.



Fenster-System-Außenjalousie

# Fenster-System-Außenjalousie

## Perfekte Wärmedämmung

Fenster-System-Außenjalousien lassen sich unauffällig oder als sichtbares Element in die Fassade integrieren. Da sich die Anlagen nahtlos in Wärmedämmverbundsysteme (WDVS) einfügen, erfüllen diese Außenjalousien problemlos die kontinuierlich steigenden Wärmeschutzanforderungen. Neben klassischen Führungsprofilen sind auch Fenster-System-Außenjalousien mit filigraner Seilführung oder einer Seil-/Schienenkombination möglich.

**Brillante Extras**

- ProVisio: Verbessertes Sichtschutz trifft optimierte Durchsicht
- Integrierte Absturzsicherung VisioNeo
- Eckverbinder für Ganzglasecken: Unverbaute Sicht
- EasyClean-Beschichtung: Lamellen mit Selbstreinigungseffekt
- STM: Schneller Terrassenmotor
- slowturn: Präzise Lamellenpositionierung
- Integrierter Insektenschutz

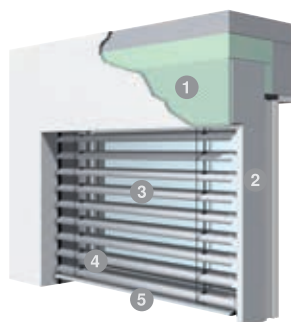


**Ihre Vorteile**

- Verdeckte oder sichtbare Integration in die Fassade
- Ideal als Gestaltungselement einsetzbar
- Keine zusätzliche Blendenbefestigung notwendig - Vermeidung von Wärmebrücken
- Frontseitig vollständig einputzbare Führungsprofile

Fenster-System-Außenjalousie P (Putz) mit Blende in Unterputzausführung

Fenster-System-Außenjalousie E (Eckig) mit sichtbarer Blende und Seilführung



- 1 Blende
- 2 Seitliche Führung
- 3 Lamellen
- 4 Aufzugsband und Leiterkordel
- 5 Unterschiene

|                           |  |
|---------------------------|--|
| <b>max. Breite*</b>       | 4.000 mm   |
| <b>max. Höhe*</b>         | 4.000 mm   |
| <b>max. Fläche*</b>       | 16 m²  |
| <b>Lamellen</b>           | Randgebördelte Lamellen 80 S mm<br>Flachlamellen 80 mm<br>Abdunkelungslamellen 73/90/93 mm |
| <b>Antrieb</b>            | Motor  |
| <b>Anwendungsbereiche</b> | Neubau, Renovierung  |

\*Typen- und ausstattungsabhängig

# Vorbau-Außenjalousie

## Ideal kombinierbar mit Vorbau-Rollläden

Damit Sie Ihre Fassade ganz nach Ihrem Geschmack gestalten können, sind die Blenden eckig, halbrund, quadratisch oder einputzbar lieferbar. Auf Wunsch kann ein Solar-Antrieb gewählt werden – speziell für den nachträglichen Einbau. Leitungsverlegung und Stromzufuhr sind hierfür nicht notwendig.

### Ihre Vorteile

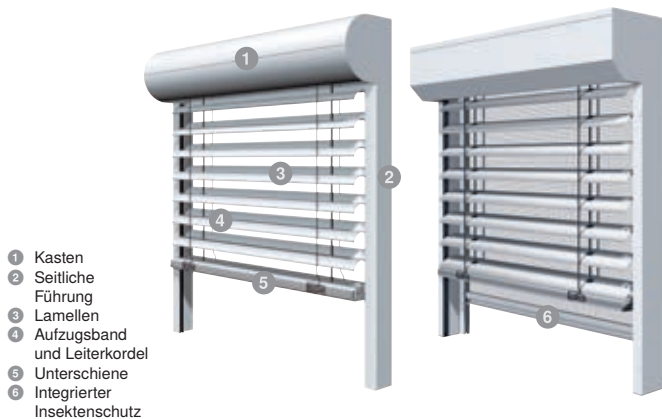
- In Einbau und Optik kompatibel zu Vorbau-Rollläden
- Keine zusätzliche Kastenbefestigung notwendig – Vermeidung von Wärmebrücken
- Ideal als Gestaltungselement einsetzbar

### Brillante Extras

- Integrierte Absturzsicherung VisioNeo
- EasyClean-Beschichtung: Lamellen mit Selbstreinigungseffekt
- STM: Schneller Terrassenmotor
- slowturn: Präzise Lamellenpositionierung
- Integrierter Insektenschutz

Vorbau-Außenjalousie R6 mit runder Blende

Vorbau-Außenjalousie R10 mit eckiger Blende



|                    |  |
|--------------------|--|
| max. Breite*       | 4.000 mm   |
| max. Höhe*         | 4.000 mm   |
| max. Fläche*       | 16 m <sup>2</sup>  |
| Lamellen           | Randgebördelte Lamellen 80 S mm<br>Flachlamellen 80 mm<br>Abdunkelungslamellen 73 mm |
| Antrieb            | Motor oder Kurbel  |
| Anwendungsbereiche | Neubau, Renovierung  |

\*Typen- und ausstattungsabhängig



Vorbau-Außenjalousie



Neubau-Aufsetz-Außenjalousie

**Unsere Empfehlung:**

Komfortable und einfache Steuerung der Außenjalousien von überall via WMS WebControl pro – die clevere Smart Home Lösung. Die Bedienung erfolgt bequem über App per Smartphone oder Tablet.



# Neubau-Aufsetz-Außenjalousie

## Optimal bei Neubau und Sanierung

WAREMA Neubau-Aufsetz-Außenjalousien werden gemeinsam mit dem Fenster eingebaut. Dabei integrieren sie sich unauffällig in die Fassade und lassen sich hervorragend mit WAREMA Neubau-Aufsetz-Röllladen kombinieren. Ein patentiertes Führungsprofil zur Unterputzmontage ist optional erhältlich: Im Bereich zwischen Fenster und Führungsprofil ist hier eine Putzträgerplatte gleich integriert. So werden die hochgefahrenen Außenjalousien nahezu unsichtbar.

**Brillante Extras**

- ProVisio: Verbesserter Sichtschutz trifft optimierte Durchsicht
- Integrierte Absturzsicherung VisioNeo
- Eckverbinder für Ganzglasecken: Unverbaute Sicht
- EasyClean-Beschichtung: Lamellen mit Selbstreinigungseffekt
- STM: Schneller Terrassenmotor
- slowturn: Präzise Lamellenpositionierung
- Integrierter Insektenschutz



**Ihre Vorteile**

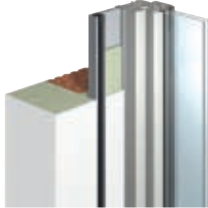
- Unauffällige Integration in die Fassade
- Montage erfolgt direkt mit dem Fenster
- Führungsprofile frontseitig einputzbar

|                           |  |
|---------------------------|--|
| <b>max. Breite*</b>       | 4.000 mm   |
| <b>max. Höhe*</b>         | 4.000 mm   |
| <b>max. Fläche*</b>       | 16 m <sup>2</sup>  |
| <b>Lamellen</b>           | Randgebördelte Lamellen 80 S mm<br>Flachlamellen 80 mm<br>Abdunkelungslamellen 73/90/93 mm |
| <b>Antrieb</b>            | Motor  |
| <b>Anwendungsbereiche</b> | Neubau, Renovierung, auf dem Fenster-<br>rahmen, in der Laibung, Klinker-Fassade           |

\*Typen- und ausstattungsabhängig



Führungsprofil mit integriertem Putzträger



- 1 Kasten
- 2 Seitliche Führung
- 3 Lamellen
- 4 Aufzugsband und Leiterkordel
- 5 Unterschiene

# Aufsetz-Außenjalousie

## Perfekt kombinierbar mit Aufsetz-Rollläden

WAREMA Aufsetz-Außenjalousien werden, wie auch die Neubau-Aufsetz-Außenjalousien, gemeinsam mit dem Fenster montiert und eignen sich daher ebenso perfekt sowohl für den Einsatz im Neubau als auch bei Renovierungen. Der Kasten besteht komplett aus Kunststoff. Diese Außenjalousie stellt eine gute Alternative zur Neubau-Aufsetz-Außenjalousie dar.

### Ihre Vorteile

- Kästen in unterschiedlichen Ausführungen lieferbar
- Außenjalousie mit Führungsprofil zur Klemmnippelbefestigung
- Durch kompakte Abmessungen auch bei kleinen und mittleren Maueröffnungen einsetzbar
- Sichtbare Kunststoffteile optional mit Folierung, für eine perfekte Anpassung an folierte Kunststofffenster
- Perfekte Integration in die Fassade
- Wirtschaftliche Montage, da Einbau gemeinsam mit dem Fenster

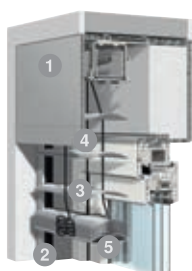
### Brillante Extras

- EasyClean-Beschichtung: Lamellen mit Selbstreinigungseffekt
- STM: Schneller Terrassenmotor
- slowturn: Präzise Lamellenpositionierung



Sichtbarer Kasten

Unterputzausführung



- 1 Kasten aus Kunststoff
- 2 Seitliche Führung
- 3 Lamellen
- 4 Aufzugsband und Leiterkordel
- 5 Unterschiene

|                    |  |
|--------------------|--|
| max. Breite*       | 3.000 mm   |
| max. Höhe*         | 3.000 mm   |
| max. Fläche*       | 9 m <sup>2</sup>   |
| Lamellen           | Randgebördelte Lamellen 80 S mm<br>Flachlamellen 80 mm   |
| Antrieb            | Motor  |
| Kasten             | Hohlkammerprofile aus Kunststoff, optional zusätzliche Frontblende aus gekantetem Aluminium oder Strangpressprofil |
| Anwendungsbereiche | Neubau, Renovierung, Austausch von Fenstern  |

\*Typen- und ausstattungsabhängig

Aufsetz-Außenjalousie





Schräg-Außenjalousie

# Schräg-Außenjalousie

## Ideal für asymmetrische Fenster

Maßgeschneiderter Sonnenschutz für innovative Fenster – WAREMA Schräg-Außenjalousien eignen sich für nahezu alle asymmetrischen Fensterformen. Optisch passt sich die Schräg-Außenjalousie harmonisch unseren anderen Außenjalousietypen an – so entsteht ein einheitliches Erscheinungsbild.

**Brillante Extras**  
– Solar-Antrieb

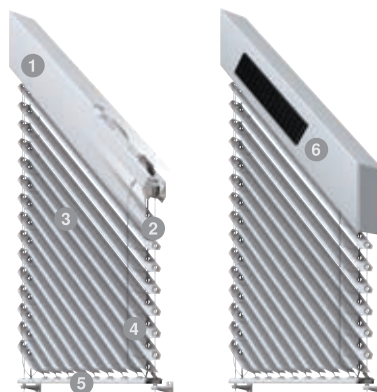


### Ihre Vorteile

- Optisch angepasst an alle anderen WAREMA Außenjalousien
- Einsetzbar bei asymmetrischen Fenstern von 5° bis 52° Schrägen
- Geringe Blendenhöhen
- Sehr gute Durchsicht

|                           |  |
|---------------------------|--|
| <b>max. Breite*</b>       | 1.670 - 2.510 mm   |
| <b>max. Höhe*</b>         | 3.900 mm   |
| <b>max. Fläche*</b>       | 7 m <sup>2</sup>   |
| <b>Lamellen</b>           | Flachlamellen 80 mm  |
| <b>Antrieb</b>            | Motor  |
| <b>Anwendungsbereiche</b> | Neubau, Renovierung, Pfosten-Riegel-Fassade, Wintergarten, vor der Fassade, in der Laibung |

\*Typen- und ausstattungsabhängig



- 1 Blende
- 2 Seitliche Führung
- 3 Lamellen
- 4 Aufzugsband und Leiterkordel
- 5 Unterschiene
- 6 Solar-Antrieb

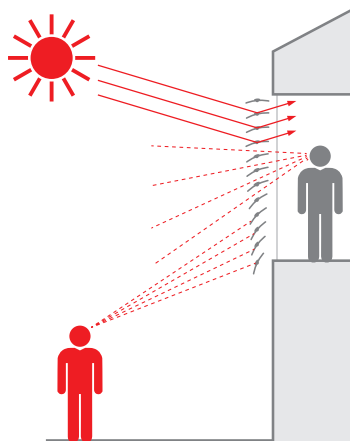
# Die innovative Technologie ProVisio NEU

## Das Highlight bei Ihrer Außenjalousie

Außenjalousien mit ProVisio schützen Ihre Privatsphäre besser als Außenjalousien ohne ProVisio dank perfektem Sichtschutz von außen. Im gleichen Moment optimieren Außenjalousien mit ProVisio von innen die Durchsicht ins Freie um 25 %. Ermöglicht wird diese innovative Technologie (Sichtschutz und Durchsicht in Einem) durch den über die komplette Behanghöhe fließenden Lamellenneigungswinkel.

### Ihre Vorteile

- Verbesserter Sichtschutz vor neugierigen Blicken von außen
- Gleichzeitig optimierte Durchsicht nach draußen um 25 %
- Perfekte Tageslichtnutzung über die obere Behanghälfte



|                           |  |
|---------------------------|--|
| <b>max. Breite*</b>       | 4.000 mm   |
| <b>max. Höhe*</b>         | 4.000 mm   |
| <b>max. Fläche*</b>       | 12 m <sup>2</sup>  |
| <b>Lamellen</b>           | Randgebördelte Lamellen 80 S mm<br>Abdunkelungslamellen 90/93 mm   |
| <b>Mögliche Typen</b>     | Fassaden-Außenjalousie, Freitragende Außenjalousie, Fenster-System-Außenjalousie, Neubau-Aufsetz-Außenjalousie |
| <b>Antrieb</b>            | Motor  |
| <b>Anwendungsbereiche</b> | Neubau, Renovierung  |

\*Typen- und ausstattungsabhängig

Außenjalousie mit ProVisio (links) im Vergleich zu einer Außenjalousie ohne ProVisio (rechts)



# Lamellengeometrien

## Randgebördelte Lamellen

Die beliebtesten Lamellen am Markt – besonders stabil in klassisch zeitlosem Design

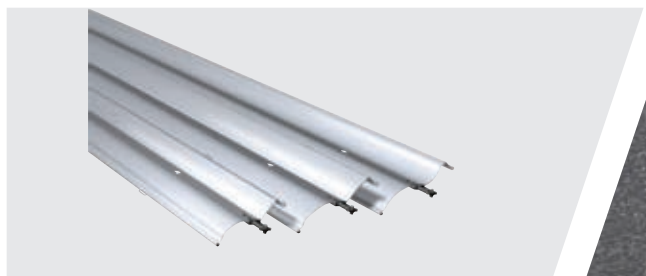
- Lamellenbreiten: 60 und 80 mm
- Lamellenstärke: ca. 0,44 mm
- Schienengeführt, seilgeführt



## Abdunkelungslamellen

Perfekter Lamellenschluss dank der speziellen Lamellengeometrie – wenn es besonders dunkel sein soll

- Lamellenbreiten: 73 und 93 mm
- Lamellenstärke: ca. 0,44 mm
- Schienengeführt, seilgeführt



## Flachlamellen

Besonders filigrane und hochflexible Lamellen, die sich speziell für kleine Fensterflächen eignen

- Lamellenbreiten: 50, 60, 80, 100 und 150 mm
- Lamellenstärke: ca. 0,45 mm
- Schienengeführt, seilgeführt





# Unterschieden



## Standard-Unterschiene

- Hohe Profilsteifigkeit gegen Durchhang oder Verdrehen
- Passend für alle Lamellenformen



## Unterschiene für Außenjalousien mit Abdunkelungslamellen

- Flache, unauffällige Geometrie
- Mit aufgeklippter Lamelle
- Schwenkt mit den Lamellen mit
- Abgeflachte Seiten für kleinstmöglichen Lichtspalt zwischen Außenjalousie und Fensterbank



# Ausstattungs-Extras

## Außenjalousien

### Integrierte Absturzsicherung VisioNeo:

Jetzt auch für kleine, geteilte und auch größere Fensterflächen. Oder als VisioNeo Single ohne Sonnenschutz zur Nachrüstung Ihrer bodentiefen Fenster.

Weitere Informationen finden Sie im Kapitel Absturzsicherung VisioNeo.



DESIGN  
AWARD  
2018



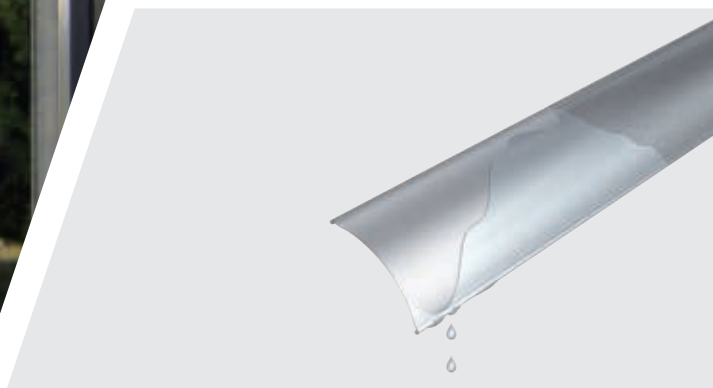
## ProVisio: Verbesserter Sichtschutz trifft optimierte Durchsicht

- Verbesserter Schutz vor neugierigen Blicken von außen
- Gleichzeitig optimierte Durchsicht nach draußen (um 25 % dank fließender Lamellenneigung)
- Perfekte Tageslichtnutzung über die obere Behanghälfte
- Mehr Informationen zu der Technologie ProVisio auf Seite 15



## Eckverbinder für Ganzglasecken: Unverbaute Sicht

- Keine störende Führung (Schiene oder Seil) an der Ecke
- Filigrane Eckverbinder an den Lamellen
- Hochgefahrte Außenjalousien schränken die Sicht auf die stilvollen Ganzglasecken nicht mehr ein



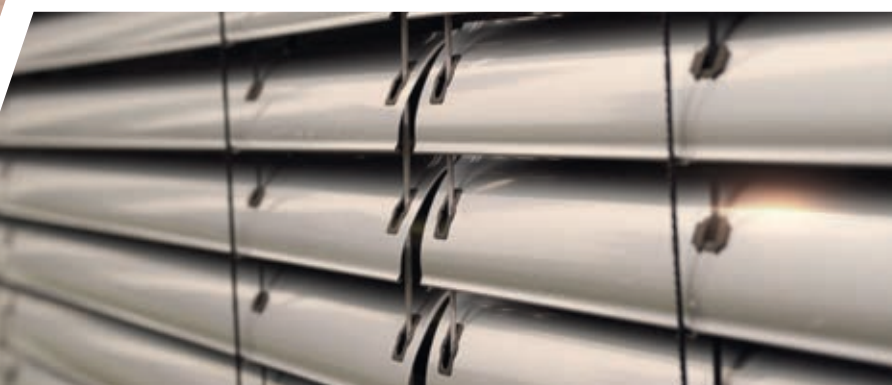
## EasyClean-Beschichtung: Lamellen mit Selbstreinigungseffekt

- Spezielle Lamellenbeschichtung
- Löst Schmutzpartikel an und trägt diese durch ausreichend Wasser ab
- Selbstreinigungseffekt sorgt für weniger Arbeit bei der Reinigung der Lamellen



## STM: Schneller Terrassenmotor

- Gibt Terrassen- und Balkontüren mit 3-facher Geschwindigkeit in unter 20 Sekunden frei
- Wendung und Positionierung der Lamellen bleibt davon unberührt
- Grundfunktionen wie bei Standard-Motor



## slowturn: Präzise Lamellenpositionierung

- Dreifach reduzierte Wendegeschwindigkeit der Lamellen
- Präzisere Positionierung der Lamellen möglich
- Nachhaltige Steigerung der Energieeffizienz mit Einsatz einer übergeordneten WAREMA Steuerung

**Rollladen**

**Ein echtes Multitalent**





Sie möchten Ihre Räume zuverlässig vor der Sonne schützen und gleichzeitig Wohnkomfort und Sicherheit erhöhen?

Dann empfehlen wir Ihnen unsere Rollladen-Lösungen. Die in zahlreichen Varianten und Farben verfügbaren „Allrounder“ bieten nicht nur effektiven Sonnen- und Sichtschutz, sondern auch zuverlässigen Einbruch- und Lärmschutz. Darüber hinaus schützen sie wirksam vor Wind und Wetter. Nicht zuletzt sorgen unsere Rollläden für optimalen Wärmeschutz und eine nachhaltige Verbesserung der Energiebilanz – ganz gleich, ob bei Neubau oder Sanierung.

Neugierig? Rollläden von WAREMA bieten viele Möglichkeiten. Lassen Sie sich inspirieren!



**Unsere Empfehlung:**

Steuern Sie den Rollladen ganz bequem mit einem WMS Wandsender, der in jedes Standard-Schalterprogramm passt.



Vorbau-Rollladen

# Vorbau-Rollladen

## Individuelle Gestaltungsvielfalt

WAREMA Vorbau-Rollladen verleihen Ihrer Gebäudefassade zusätzlich einen individuellen Charakter. Aus vier Kastenformen kann entsprechend der hauseigenen Architektur ausgewählt werden: eckig, halbrund, quadratisch oder eingeputzt. Eine perfekte Kombination aus praktischem Sonnenschutz, Energieeffizienz und kreativer Vielfalt.

**Brillante Extras**

- Integrierter Insektenschutz
- Integrierte Absturzsicherung VisioNeo
- WAREMA SecuKit



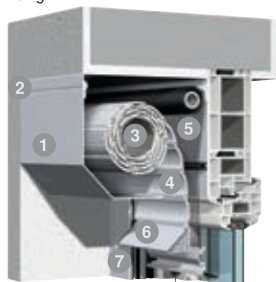
**Ihre Vorteile**

- Keine Probleme mit Wärmebrücken und Schalldämmwerten durch außenliegenden Rollladenkasten
- Viele Möglichkeiten zur individuellen Gestaltung
- Perfekte Kombination mit Vorbau-Außenjalousie durch identische Kastenformen möglich
- Auch zur Nachrüstung ohne Austausch der Fenster einsetzbar
- Unabhängig von der Bauweise des Gebäudes einsetzbar

|                             |   |
|-----------------------------|---|
| <b>max. Breite*</b>         | 3.500 mm  |
| <b>max. Höhe*</b>           | 3.500 mm  |
| <b>max. Fläche*</b>         | 10 m <sup>2</sup>   |
| <b>Antrieb</b>              | Gurt, Kurbel, Schnur, Motor, Funkmotor, optional Solar-Antrieb  |
| <b>Rollladenpanzer</b>      | Aluminium oder Kunststoff   |
| <b>Anwendungsbereiche</b>   | Neubau, Renovierung   |
| <b>Ausstattungs-Extras*</b> | Minimax-Führungsschiene, Sturzdämmung, Führungsschiene mit integrierter Dämmung, Aussteller, Sicherheitspaket |

\*Typen- und ausstattungsabhängig

Eckig



- 1 Revisionsblende
- 2 Kasten
- 3 Welle
- 4 Rollladenpanzer
- 5 Insektenschutz-Rollo (standardmäßig bei V10, optional bei V4/V6)
- 6 Endschiene
- 7 Führungsschiene

Quadratisch



Rund



Putz



# Neubau-Aufsetz-Rollladen

## Perfekte Integration

Mit hervorragenden Wärme- und Schalldämmwerten bieten Neubau-Aufsetz-Rollläden bei Neubau oder Gebäudesanierung eine effektive Lösung. Die flexible Fensteranbindung durch das neue, optionale Clipsystem, Verstärkungen des Fensterrahmenprofils und Varianten zur Optimierung der Statik bieten neue und innovative Möglichkeiten. Die Kästen der Neubau-Aufsetz-Rollläden sind sowohl für Mauerwerk- als auch für Klinkerfassaden lieferbar.

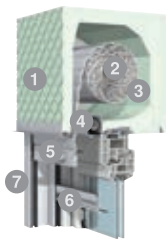
### Ihre Vorteile

- Perfekte Integration in die Fassade
- Wirtschaftliche Montage, da Einbau gemeinsam mit dem Fenster
- Revision innen oder außen möglich
- Hervorragende Dämmeigenschaften
- Keine Sturzausbildung über dem Fenster notwendig
- Kombination mit Neubau-Aufsetz-Außenjalousien möglich

### Brillante Extras

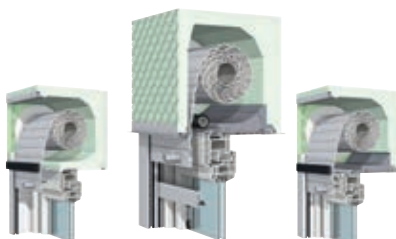
- Fensteranbindung auf Wunsch optional über Clipbefestigung
- Integrierte Absturzsicherung VisioNeo
- WAREMA SecuKit
- Integrierter Insektenschutz

Revision außen



Mauerwerk mit Insektenschutz

Revision innen



Klinker-ausführung

Mauerwerk mit Insektenschutz

Klinker-ausführung

- |   |                              |
|---|------------------------------|
| 1 Kasten  | 5 Endschiene                 |
| 2 Welle   | 6 Insektenschutz-Griffleiste |
| 3 Rollladenpanzer   | 7 Führungsschiene            |
| 4 Insektenschutz-Rollo (optional, dient gleichzeitig als Revisionszugang) |                              |



|                      |   |
|----------------------|---|
| max. Breite*         | 3.500 mm  |
| max. Höhe*           | 3.500 mm  |
| max. Fläche*         | 10 m <sup>2</sup>   |
| Antrieb              | Gurt, Kurbel, Motor, Funkmotor  |
| Rollladenpanzer      | Aluminium oder Kunststoff   |
| Kasten               | Für Wandstärken von 240, 300 und 365 mm, lieferbar für Klinker- oder Mauerwerksfassaden |
| Anwendungsbereiche   | Neubau, Renovierung, bei Austausch der Fenster  |
| Montage              | Gemeinsam mit dem Fenster   |
| Ausstattungs-Extras* | Statikkonsolen, Integration von Lüftungselementen                                       |

\*Typen- und ausstattungsabhängig

Neubau-Aufsetz-Rollläden



### Unsere Empfehlung:

Mit dem WMS Handsender plus können Sie Ihre Rollläden ganz komfortabel und unabhängig voneinander per Knopfdruck bedienen. Durch das intelligente Mesh-Netzwerk werden auch weit entfernte Produkte erreicht – inklusive Rückmeldung an den Handsender!



Aufsetz-Rollläden

# Aufsetz-Rollläden

## Kompaktes Rollladensystem

Umfangreiche Sanierungen sind häufig mit dem Einbau von neuen Rollläden verbunden. Die Aufsetz-Rollläden von WAREMA punkten hier mit ihrer kompakten Kastenhöhe und bieten viele weitere überzeugende Vorteile. Optimierungen der Statik können über Fensteradapterprofile aus Stahl oder über Statikkonsolen erreicht werden.

### Brillante Extras

- Integrierter Insektenschutz
- WAREMA SecuKit

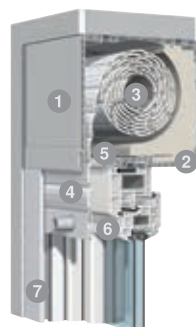


### Ihre Vorteile

- Kästen in unterschiedlichen Ausführungen lieferbar
- Serienmäßige Fensteranbindung über Clipbefestigung
- Durch kompakte Abmessungen auch bei kleinen und mittleren Maueröffnungen einsetzbar
- Sichtbare Kunststoffteile optional mit Folierung, für eine perfekte Anpassung an folierte Kunststofffenster
- Wirtschaftliche Montage, da Einbau gemeinsam mit dem Fenster
- Effektive Wärmedämmung entsprechend der aktuellen Energieeinsparverordnung

|                      |   |
|----------------------|---|
| max. Breite*         | 3.000 mm  |
| max. Höhe*           | 3.500 mm  |
| max. Fläche*         | 8,5 m <sup>2</sup>  |
| Antrieb              | Gurt, Kurbel, Motor, Funkmotor  |
| Rollladenpanzer      | Aluminium oder Kunststoff   |
| Kasten               | Hohlkammerprofile aus Kunststoff, weiß, optional foliert bzw. mit pulverbeschichteter Aluminium-Frontblende |
| Revision             | Von innen   |
| Anwendungsbereiche   | Neubau, Sanierung, bei Austausch der Fenster  |
| Montage              | Gemeinsam mit dem Fenster   |
| Ausstattungs-Extras* | Statikkonsole, Clipbefestigung  |

\*Typen- und ausstattungsabhängig



- 1 Kasten aus Kunststoff, weiß
- 2 Revisionsdeckel
- 3 Welle
- 4 Rollladenpanzer
- 5 Insektenschutz-Rollo (optional)
- 6 Griffleiste für Insektenschutz
- 7 Führungsschiene



# Renovierungs-Rollladen

## Sinnvolles Sanierungspaket

Maßgeschneiderten Sonnenschutz finden und vorhandene Strukturen nutzen ist wichtig, wenn bei Renovierungsmaßnahmen ein Fensteraustausch ansteht. Schall- und Wärmeschutz ist gerade im Altbau ein wichtiges Thema. Wenn die vorhandenen Rolladenkästen noch zu verwenden sind, bieten die auf dem Fensterrahmen aufgesetzten Renovierungs-Rollladen hier eine ideale Lösung – ohne die Fassade beim Einbau zu beschädigen.

### Ihre Vorteile

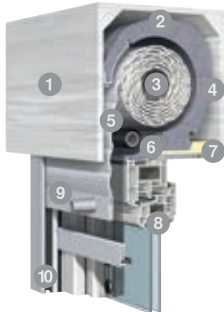
- Für den Einsatz in vorhandene Rolladenkästen
- Stabiles System mit Dämmschalen aus Polystyrol und Verstärkungsprofilen
- Verbesserung von Wärmedämmung und Luftdichtheit der alten Sturzkästen
- Erfüllung der Anforderungen der EnEV
- Rationeller Austausch des alten Rolladens
- Modernisierung der kompletten Rolladentechnik
- Wirtschaftliche Montage durch Einbau von Fenster und Rollladen in einem Arbeitsgang

### Brillante Extras

- Integrierter Insektenschutz



Renovierungs-Rollladen mit Insektenschutz



Montagesituation



- 1 Bauseitig vorhandener Sturzkasten
- 2 RE-RO Kasten (Dämmschalen)
- 3 Welle
- 4 Dämmschale, abnehmbar (für Revisionierung)
- 5 Rolladenpanzer
- 6 Insektenschutz-Rollo (optional)
- 7 Revisionsblende (optional)
- 8 Griffleiste für Insektenschutz
- 9 Endschiene
- 10 Führungsschiene

|                             |                                      |
|-----------------------------|--------------------------------------|
| <b>max. Breite*</b>         | 3.000 mm                             |
| <b>max. Höhe*</b>           | 2.600 mm                             |
| <b>max. Fläche*</b>         | 7,0 m <sup>2</sup>                   |
| <b>Antrieb</b>              | Gurt, Kurbel, Motor, Funkmotor       |
| <b>Rolladenpanzer</b>       | Aluminium oder Kunststoff            |
| <b>Revision</b>             | Von innen                            |
| <b>Anwendungsbereiche</b>   | Sanierung, bei Austausch der Fenster |
| <b>Ausstattungs-Extras*</b> | Revisionsblende                      |

\*Typen- und ausstattungsabhängig



Renovierungs-Rollladen

#### Unsere Empfehlung:

Die bewährte Wisotronic eignet sich ideal zur Steuerung unterschiedlicher Sonnenschutzprodukte. Dank integriertem Innentemperatursensor sorgt sie jederzeit für ein behagliches Raumklima – auch wenn Sie mal nicht zu Hause sind.



Schräg-Rollladen

# Schräg-Rollladen

## Lösungen nach Maß

Auch schräg kann chic sein. WAREMA Schräg-Rollladen sind Sonnenschutz-Varianten, die über Standardlösungen hinausgehen, denn sie lassen sich auch bei ausgefallener Architektur einbinden – und erfüllen so besondere Ansprüche. Überall da, wo an schrägverglasten Fensterfronten Sonnen- und Sichtschutz gefragt ist, bieten sie eine maßgeschneiderte Lösung – und halten Sonneneinstrahlung und Hitze zuverlässig ab.

#### Brillante Extras

– Solar-Antrieb



#### Ihre Vorteile

- Ein System für herkömmliche und abgeschrägte Fenster durch mögliche Kombination mit waagerechten Rollladen
- Rollladenpanzer fährt fast vollständig in den Kasten ein – für einen uneingeschränkten Ausblick
- Kein störender seitlicher Überstand des Kastens über die Führungsschienen
- Bei Typ S10 mit Solar-Antrieb keine nachträgliche Kabeldurchführung notwendig
- Unabhängig von der Bauweise des Gebäudes einsetzbar

|                    |   |
|--------------------|---|
| max. Breite*       | 2.500 mm  |
| max. Höhe*         | 3.000 mm  |
| max. Fläche*       | 5,5 m <sup>2</sup><br>abhängig von Neigung und Seitenverhältnis   |
| Neigungswinkel     | 10 - 45°  |
| Antrieb            | Motor, Funkmotor oder Solar-Antrieb   |
| Rollladenpanzer    | Aluminium   |
| Kastenformen       | Eckig, Rund, Quadratisch  |
| Anwendungsbereiche | Neubau, Sanierung, bei Austausch der Fenster, für abgeschrägte Fenster, insbesondere im Giebelbereich, in/auf der Laibung |

\*Typen- und ausstattungsabhängig



- 1 Kasten
- 2 Revisionsblende
- 3 Führungsschiene
- 4 Rollladenpanzer

# WAREMA SecuKit

## Sonnenschutz und Sicherheit – perfekt vereint

WAREMA Rollläden und Vorbau-Markisen mit SecuKit verfügen standardmäßig über einen motorbetriebenen Antrieb, der auf Wunsch mit einer intelligenten WAREMA Steuerung bedient werden kann. Somit bringen sie sämtliche Vorzüge einer Basismotorisierung mit sich. Der Pluspunkt liegt in der zusätzlichen Gurtbedienung. Sie ermöglicht bei unterbrochener Stromversorgung im Notfall schnell und einfach einen freien Weg nach draußen.

### Ihre Vorteile

- Behangöffnung mittels Gurt innerhalb weniger Sekunden
- Behang bleibt bei Bedienung des Gurts automatisch in der gewünschten Öffnungsposition
- Fehlbedienungen sind ausgeschlossen, da keine zusätzlichen Kenntnisse notwendig sind



- 1 Motor
- 2 Gurtbedienung
- 3 Rollladenpanzer
- 4 Taster

|                                |   |
|--------------------------------|---|
| <b>Basisprodukt</b>            | Motorbetriebene Rollläden und Vorbau-Markisen               |
| <b>Anwendungsbereich*</b>      | Wohnungsbau<br>2. Rettungsweg                               |
| <b>Notfallsituation</b>        | Stromausfall / Brand / Paniksituation<br>/ Rauchentwicklung |
| <b>Auslöser</b>                | Manuell per Gurt  |
| <b>Wartung**</b>               | Mindestens einmal pro Jahr durch<br>Fachbetrieb             |
| <b>Öffnungsgeschwindigkeit</b> | ca. 3 Sekunden  |

\* Darüber hinausgehende Einsatzgebiete sind mit dem zuständigen Planer individuell abzustimmen

\*\* Im Rahmen der vorgegebenen Sonnenschutz-Wartung



WAREMA SecuKit

# Rollladenpanzer



## Hochwertige Profile

WAREMA bietet eine Vielzahl an hochwertigen Rollladenprofilen. Je nach Anforderung bzw. Einsatzgebiet kann unter verschiedenen Profilen ausgewählt werden. Durch die unterschiedlichen Eigenschaften wie Stabilität und Wickelverhalten, haben wir für jeden Anwendungsbereich die individuell perfekte Lösung. Passen Sie dank zahlreicher Farbvarianten die Rollladenprofile an Ihre Fassadenoptik an und vereinen Sie Ästhetik mit Sicherheit.

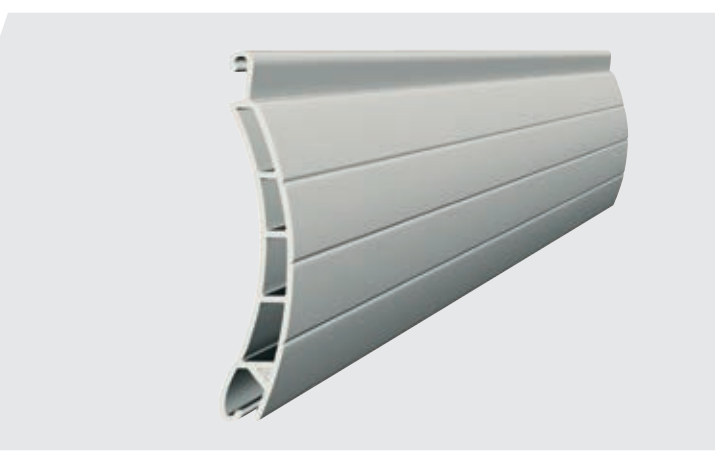




## Rollladenpanzer aus Aluminium

**Extrem widerstandsfähig und langlebig – für mittlere und große Fenster**

- Profilhöhen: 36, 44, 53 und 56 mm
- doppelwandig, ausgeschäumt
- stranglepresster Rollladenpanzer für noch höheren Einbruchsschutz



## Rollladenpanzer aus Kunststoff

**Die preisgünstige Alternative für kleine und mittlere Fenster**

- Profilhöhen: 36, 53 und 55 mm
- für mehr Stabilität optional jedes 5. Profil aus Aluminium (Ausführung V36)



# Ausstattungs-Extras

## Rollladen



### Integrierte Absturzsicherung VisioNeo:

Jetzt auch für kleine, geteilte und auch größere Fensterflächen. Oder als VisioNeo Single ohne Sonnenschutz zur Nachrüstung Ihrer bodentiefen Fenster.

Weitere Informationen finden Sie im Kapitel Absturzsicherung VisioNeo.



DESIGN  
AWARD  
2018



## Rollladen mit SecuKit

- Zusätzliche, manuelle Behangöffnung per Gurt
- Unabhängig von der Stromversorgung
- Öffnung des Behangs innerhalb weniger Sekunden
- Selbsterklärende und intuitive Bedienung
- Dezent e Gurtbefestigung im Rauminneren
- Mehr Informationen zu der Technologie SecuKit auf Seite 27



## Insekten- und Pollenschutz

- Auf Wunsch in Rollladen integriert
- Verschiedene Ausführungen verfügbar
- Perfekte Durchsicht
- Dezent e Optik mit gleichzeitig zuverlässigem Schutz vor Mücken, Wespen und Pollen
- Weitere Informationen finden Sie im Kapitel Insektenschutz



## Solar-Antrieb

- Sonnenenergie wird im Akku gespeichert
- Komfortable Bedienung durch mitgelieferten EWFS Handsender
- Einfache Montage, elektrischer Antrieb nicht notwendig
- Akku und Steuerung nicht sichtbar

# Fenster-Markisen

Stilvolle Rückzugsorte schaffen







Sie suchen einen wirksamen Sonnenschutz für Ihr Zuhause und möchten dabei auf modernes Design und Funktionssicherheit nicht verzichten?

Unsere Lösung: Die ästhetischen und windstabilen Fenster-Markisen. Dank einer Vielfalt an Dessins, Farben und Ausführungen garantieren sie einzigartige Gestaltungsfreiheit und setzen mit klaren Linien optische Akzente an Ihrer Fassade. Kombiniert mit einer intelligenten WAREMA Steuerung sorgen sie jederzeit für ein behagliches Raumklima.



Vorbau-Markise mit easyZIP-Führung

**Unsere Empfehlung:**

Ihr Lieblingsplatz im Freien - kombiniert mit Vorbau-Markisen mit easyZIP-Führung - wird zum erholsamen und perfekt geschützten Rückzugsort.



# Vorbau-Markise mit easyZIP-Führung

## Individuelles Gestaltungselement

Die Vielzahl an unterschiedlichen Sichtblenden und -größen macht die WAREMA Vorbau-Markisen zum individuellen Gestaltungselement an Ihrer Fassade. Die easyZIP-Führung verschattet große Glasflächen stilvoll und ist ausgesprochen windstabil. Dabei verhindert die Führung direkt in der Führungsschiene seitliche Lichteinfälle. Ein weiteres Plus: Die äußerst filigrane und schmale Führungsschiene ermöglicht eine optimale Integration des Sonnenschutzes in die Gebäudefassade – ganz gleich ob direkt, freitragend montiert oder als Einputzvariante.

**Brillante Extras**

- WAREMA SecuKit (siehe S. 27)
- Ecklösung für Ganzglasecken ohne störende Führungsschiene im Eckbereich



**Ihre Vorteile**

- Große Auswahl an Blendenformen und -größen
- Flexibler Einsatz im Objekt- und Wohnungsbau an senkrechten Fassaden oder Lochfenstern
- Hohe Windstabilität bis zu einer maximalen Windgeschwindigkeit von 150 km/h
- Kein Lichteinfall zwischen Führungsschiene und Behang
- Der elektronische Spezialantrieb reagiert sensibel auf Hindernisse und Wind und garantiert damit einen maximalen Behangschutz

|                           |  |
|---------------------------|--|
| <b>max. Breite*</b>       | 6.000 mm   |
| <b>max. Höhe*</b>         | 6.000 mm   |
| <b>Führung*</b>           | Mit ZIP (Reißverschluss) direkt in der Führungsschiene   |
| <b>Montage</b>            | Mit oder ohne Abstand zu Fassade oder Fensterrahmen  |
| <b>Antrieb</b>            | Motor, optional Funkmotor  |
| <b>Blenden</b>            | Halbrund, Rund und Eckig, verschiedene Größen  |
| <b>Anwendungsbereiche</b> | Neubau, Renovierung, Pfosten-Riegel-Fassade, Wintergarten, Terrassendach, Perea P60/P70                                    |
| <b>Bespannung</b>         | Screen, Soltis 92, Acryl Standard/Lumera, Acryl All Weather, Acryl Perfora, Twilight Pearl/Metal, WAREMA SecuTex-Gewebe A2 |

\*Typen- und ausstattungsabhängig



- 1 Blende
- 2 Bespannung
- 3 Seitliche Führung
- 4 Fallprofil

# Fenster-System-Markise mit easyZIP-Führung

## Passgenauer Sonnenschutz

Es geht auch einfach! Mit den neuen Fenster-System-Markisen mit easyZIP-Führung sind Sie frei in der Planung. Die Markise integriert sich perfekt in Wärmedämmverbundsysteme und dank der einputzbaren Blenden und Führungsschienen ergibt sich ein harmonisches Gesamtbild. Sie entscheiden ob die seitliche Führung ein weiteres, sichtbares Gestaltungselement sein soll oder ob Sie den Komfort der easyZIP-Führung genießen möchten.

### Ihre Vorteile

- Unauffällige Integration in die Fassade durch vollständig einputzbare Blenden und Führungsprofile
- Keine zusätzliche Blendenbefestigung notwendig
- Vermeidung von Wärmebrücken
- Fallprofil fährt komplett in die Blende ein
- Hohe Windstabilität bis zu einer maximalen Windgeschwindigkeit von 150 km/h
- Kein Lichteinfall zwischen Führungsschiene und Behang
- Der elektronische Spezialantrieb reagiert sensibel auf Hindernisse und Wind und garantiert damit einen maximalen Behangschutz



- 1 Blende
- 2 Bespannung
- 3 Seitliche Führung
- 4 Fallprofil

### Brillante Extras

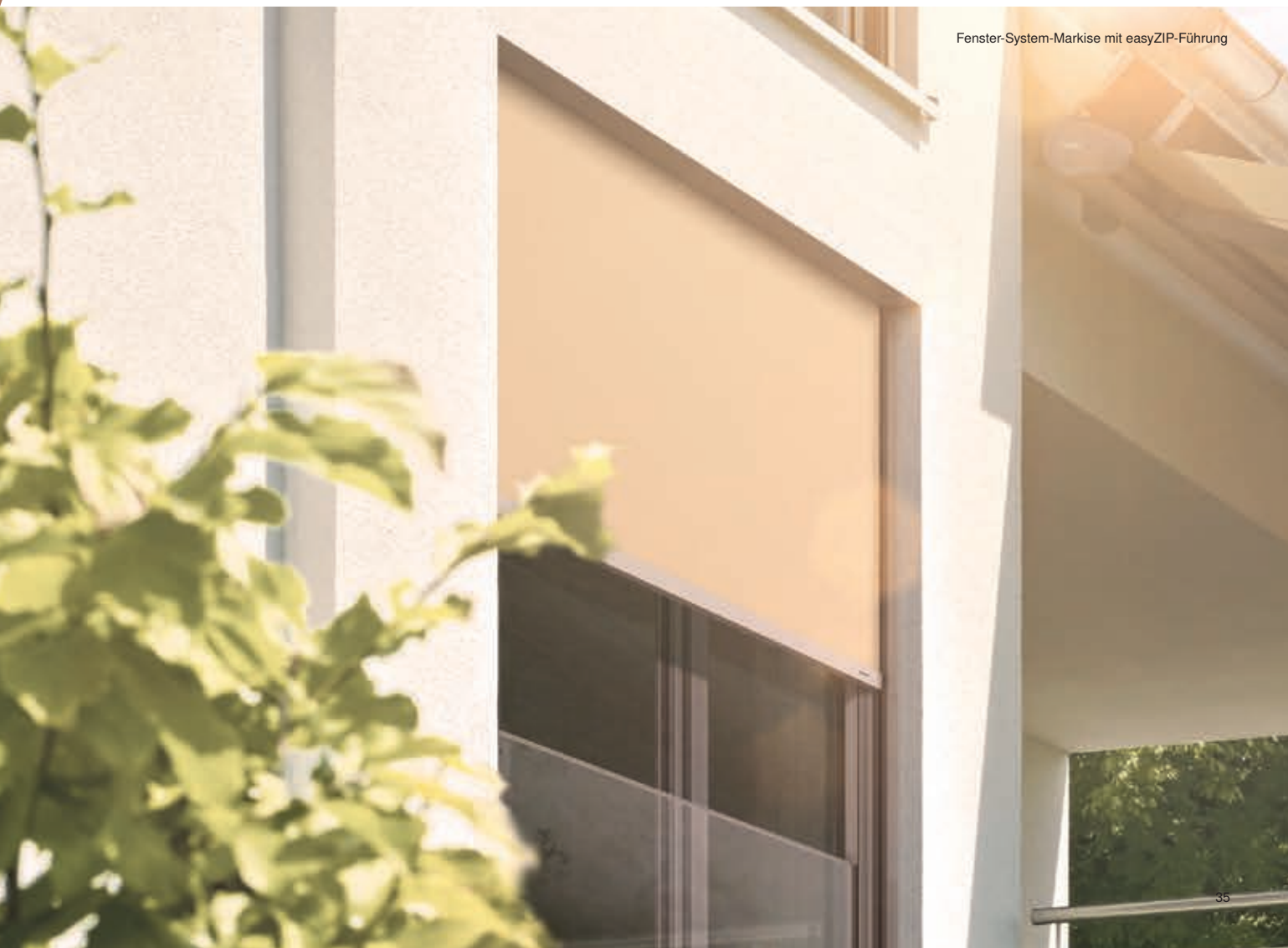
- Integrierte Absturz-  
sicherung VisioNeo



|                           |   |
|---------------------------|---|
| <b>max. Breite*</b>       | 4.000 mm  |
| <b>max. Höhe*</b>         | 4.500 mm  |
| <b>Führung</b>            | Mit ZIP (Reißverschluss) direkt in der Führungsschiene, (auch erhältlich mit Schienenführung, Seilführung, Fallarm oder als Markisolette) |
| <b>Montage</b>            | direkt auf dem Fensterrahmen  |
| <b>Antrieb</b>            | Motor, optional Funkmotor   |
| <b>Anwendungsbereiche</b> | Neubau, Renovierung   |
| <b>Bespannung</b>         | Screen, Soltis 92, Acryl Standard/ Lamera, Acryl All Weather, Acryl Perfora, Twilight Pearl/Metal, WAREMA SecuTex-Gewebe A2               |

\*Typen- und ausstattungsabhängig

Fenster-System-Markise mit easyZIP-Führung



### Unsere Empfehlung:

Ihr Zuhause immer dabei mit  
WMS WebControl pro

[www.warema.de/webcontrol](http://www.warema.de/webcontrol)



Neubau-Aufsetz-Markise mit easyZIP-Führung

# Neubau-Aufsetz-Markise mit easyZIP-Führung

## Markise on Top

Diese Markise wurde speziell für Sanierung und Neubau entwickelt, bei denen die Markise unauffällig integriert werden soll. Perfekt durchdacht - da die Markise, direkt auf dem Fenster befestigt, in die Rohbauöffnung eingesetzt wird. Interessant bei Sanierung: einfache Fensteranbindung durch Clipsystem, vorhandene Kästen können oft genutzt werden und, die Neubau-Aufsetz Markise hat hervorragende Wärme- und Schalldämmwerte. So geht Sanierung!

### Ihre Vorteile

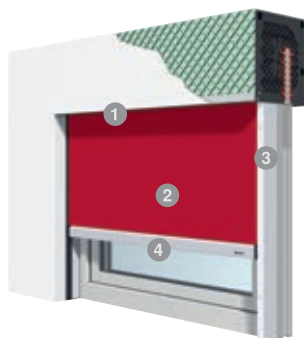
- Montage erfolgt direkt mit dem Fenster
- Frontseitig vollständig einputzbare Führungsprofile
- Markise kann auch nachträglich in den Kasten montiert werden
- Kein Lichteinfall zwischen Führungsschiene und Behang
- Hohe Windstabilität bis zu einer maximalen Windgeschwindigkeit von 150 km/h
- Der elektronische Spezialantrieb reagiert sensibel auf Hindernisse und Wind und garantiert damit einen maximalen Behangschutz

### Brilliant Extras

- Fensteranbindung auf Wunsch optional über Clipbefestigung



|                    |  |
|--------------------|--|
| max. Breite*       | 3.000 mm   |
| max. Höhe*         | 3.100 mm   |
| Führung*           | Mit ZIP (Reißverschluss) direkt in der Führungsschiene                     |
| Montage            | Kasten: gemeinsam mit dem Fenster<br>Markise: direkt auf dem Fensterrahmen |
| Antrieb            | Motor, optional Funkmotor  |
| Kästen             | Für Wandstärken von 240, 300 und 365 mm, lieferbar für Mauerwerkfassaden   |
| Anwendungsbereiche | Neubau, Renovierung, bei Austausch der Fenster                             |
| Bespannung         | Screen   |



- 1 Kasten
- 2 Bespannung
- 3 Seitliche Führung
- 4 Fallprofil

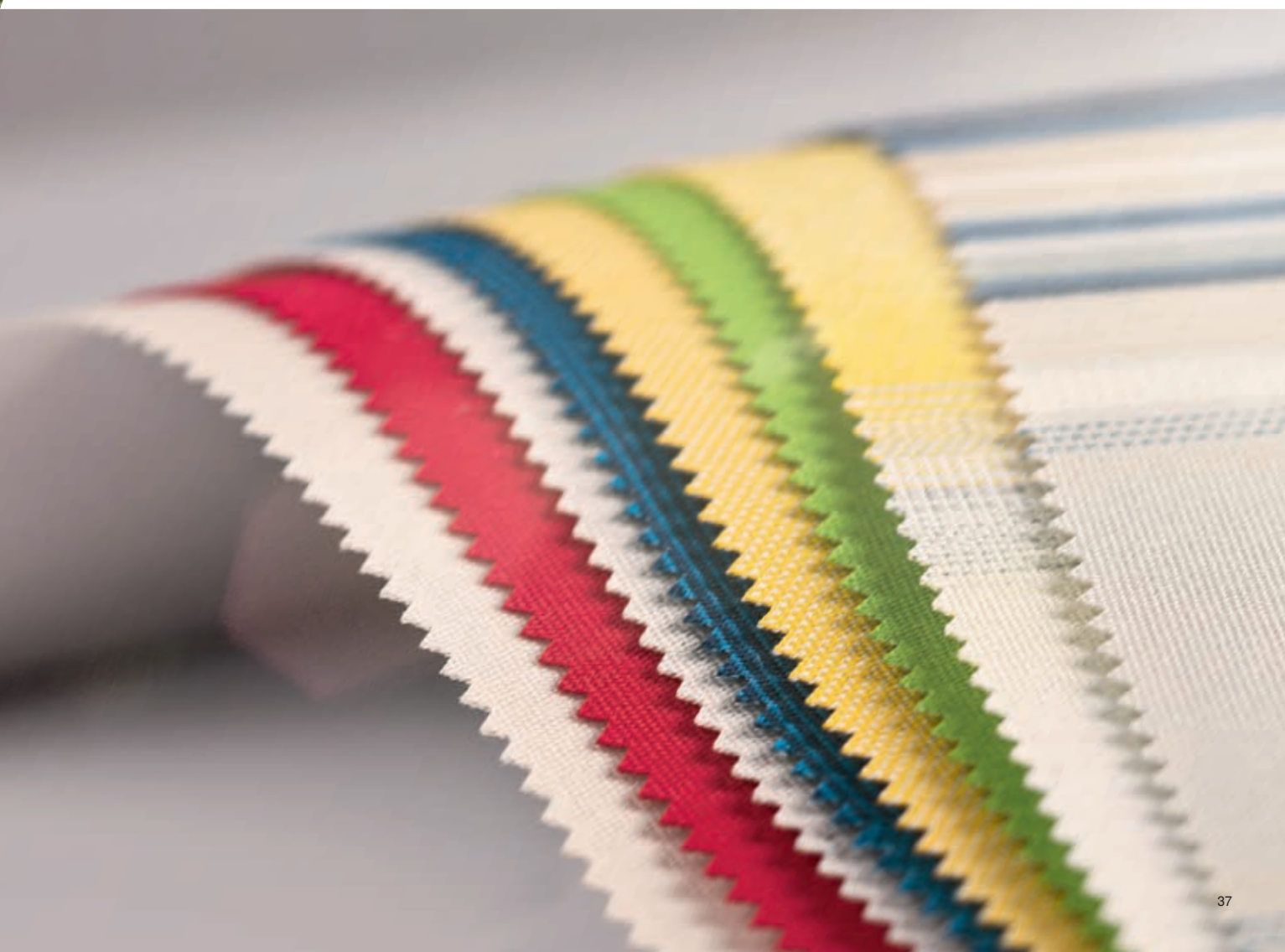
\*Typen- und ausstattungsabhängig

# Markisenstoffe

Auf dem Weg zu mehr Individualität in Ihrem eigenen Zuhause sind Farben unverzichtbar.

Mit unserer Markisen Kollektion können Sie bei unseren Produkten im Bereich Home Comfort ein Statement an der Gebäudefassade setzen. Eine große Auswahl an Farben und Designs stehen dabei zur Wahl und ermöglicht die perfekte Abstimmung der Produkte aufeinander. Entdecken Sie diese in unserem Online-Kollektionsberater unter [www.markisen-kollektion.de](http://www.markisen-kollektion.de)

Für mehr Individualität stehen Ihnen für alle Lösungen eine große Auswahl an Farben, Formen und Dessins zur Verfügung. Freuen Sie sich auf eine einzigartige Gestaltungsfreiheit und setzen Sie so optische Akzente an Ihrer Fassade.



# Stoffqualitäten



## Hochwertige Markisentücher

Nicht nur in optischer Hinsicht, sondern auch in puncto Qualität überzeugen die Stoffe der WAREMA Markisen Kollektion ganzheitlich. WAREMA bietet Ihnen mit wetterbeständigen Stoffqualitäten die perfekte Lösung. Diese Stoffe sind besonders widerstandsfähig und bieten Schutz bei Wind und Wetter. Ideal sind Stoffqualitäten, die sich im senkrechten Verlauf besonders gut verarbeiten lassen - für ein optimales Tuchverhalten und perfektes Erscheinungsbild. Lassen Sie sich von Ihrem WAREMA Fachhändler kompetent beraten.

### Acryl

Unser Klassiker: hergestellt aus 100 % spinndüsengefärbtem Marken-Acryl-Gewebe überzeugt dieses Gewebe durch hohe Leuchtkraft und Farbbrillanz.



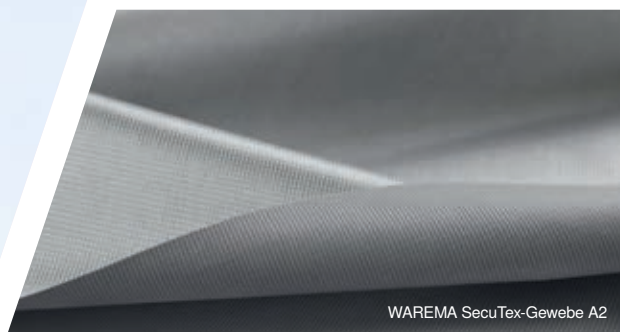
Acryl

### Screen

Durch die besondere Struktur des PVC-beschichteten Glasfasergewebes hat dieser Behang eine gute Durchsicht nach Draußen und bietet gleichzeitig einen optimalen Blendschutz.



Screen



WAREMA SecuTex-Gewebe A2

## WAREMA SecuTex-Gewebe A2

Das von WAREMA eigens entwickelte Glasfaser-Gewebe SecuTex A2 mit Siliconbeschichtung ist nicht brennbar (Baustoffklasse A2) nach DIN 4102-1. Im Brandfall entsteht nur eine geringe Rauchentwicklung ohne toxische Verbrennungsgase – so wird die Brandlast minimiert und alle erforderlichen Sicherheitsstandards werden erfüllt. Zudem sichert das bei Fenster-Markisen einsetzbare Gewebe einen funktionalen Sonnen- und Blendschutz.



Twilight Pearl

## Twilight Pearl/Metal

Diese Stoffe sind zu 100 % PVC frei. Farb- und Lichteinheit, sowie eine hohe Wetterbeständigkeit garantieren eine lange Lebensdauer. Optisch überzeugt Twilight Pearl durch seinen textilen Charakter sowie ein harmonisch aufeinander abgestimmtes Spektrum von Trendfarben.

Die Qualität Twilight Metal ist mit einer speziellen Beschichtung mit Metallpartikeln in den trendigen Farben Silber, Gold, Nickel und Platin ausgerüstet. So setzen Sie in jedem Anwendungsbereich auffällige Akzente.



Soltis 92

## Soltis 92

Das Soltis 92 Gewebe bietet optimalen Blend- und Sonnenschutz bei gleichzeitiger Sicht nach außen. Der transluzente Stoff lenkt dank kleiner Öffnungen im Gewebe Tageslicht ins Rauminnere und schafft eine angenehme, helle Atmosphäre.

|  | Acryl Lumera   | Acryl Standard              | Screen                        | Soltis 92                      | Twilight Pearl/Metal                              | WAREMA SecuTex-Gewebe A2                |
|--|--|-----------------------------|-------------------------------|--------------------------------|---|---|
| <b>Material</b>                            | 100 % Marken-Acryl mit CBA-Faser (Clean Brilliant Acrylic) | 100 % Marken-Acryl          | PVC überzogene Glasfaser      | Polyester mit PVC-Beschichtung | Polyester optional mit Metallic Beschichtung      | Glasfasergewebe mit Siliconbeschichtung |
| <b>Lichtecht</b>                           | ●  | ●                           | ●                             | ●                              | ●   | ●                                       |
| <b>Schmutzabweisend</b>                    | ●  | ●                           |                               | ●                              | ●   | ●                                       |
| <b>Witterungsbeständig</b>                 | ●  | ●                           | ●                             | ●                              | ●   | ●                                       |
| <b>UV-Schutz*</b>                          | dessinabhängig UPF 30 – 50+                                | dessinabhängig UPF 12 – 50+ |                               |                                |   |   |
| <b>Baustoffklasse (Brandschutz)</b>        |  |                             | B1                            | B1                             | B1  | A2                                      |
| <b>Für größere Fensterflächen geeignet</b> |  |                             | ●                             | ●                              | ●   | ●                                       |
| <b>Gute Durchsicht</b>                     |  |                             | ●                             | ●                              | ●   | ●                                       |
| <b>Umweltverträglichkeit</b>               | Öko-Text Standard 100 <sup>1)</sup>                        |                             | Greenguard gold <sup>2)</sup> |                                | PVC-frei plus Öko-Text Standard 100 <sup>1)</sup> | PVC- und Halogenfrei                    |
| <b>Garantierte Lebensdauer</b>             | 5 Jahre  |                             |                               |                                |   |   |

\* Der Ultraviolett Protection Factor, kurz UPF (Sonnenschutzfaktor) unserer Markisendessins gibt die Maßzahl an, um wie viel sich die Eigenschutzzeit der menschlichen Haut vor der direkten Sonneneinstrahlung erhöht. Die Eigenschutzzeit der menschlichen Haut richtet sich nach dem Hauttyp. Detailliertere Informationen dazu finden Sie in unserem Markisen Kollektionsmagazin.

<sup>1)</sup> ÖkoText Standard 100: Gewebe ist schadstoffgeprüft nach PK IV

<sup>2)</sup> Greenguard gold: auf Schadstoff Emissionen geprüft

# Ausstattungs-Extras

## Fenster-Markisen

**Integrierte Absturzsicherung VisioNeo:**  
Jetzt auch für Fenster-System-  
Markisen mit easyZIP-Führung.  
Weitere Informationen finden Sie  
im Kapitel Absturzsicherung  
VisioNeo



**DESIGN  
AWARD  
2018**





Bildquelle: Solarlux

## Ecklösung für Vorbau-Markisen

- Verschattung von Ganzglasecken oder Eckbereiche überdachter Terrassen
- Keine störende Führungsschiene im Eckbereich
- Besonders filigrane Optik
- Nur mit Screen-Gewebe erhältlich



## Vorbau-Markisen mit SecuKit

- Im Notfall (z. B. Stromausfall oder Brand) lässt sich der Behang mittels Gurtbedienung innerhalb von Sekunden hochfahren
- Dezentere Befestigung der Gurtbedienung im Rauminnen
- Mehr Informationen zu der Technologie SecuKit auf Seite 27



## Bodentiefe Fenster stilvoll sichern

Eine Absturzsicherung bei bodentiefen Fenstern muss sein! Umso besser, wenn sie nicht nur effektiv ist, sondern auch optisch überzeugt. Die filigrane Absturzsicherung VisioNeo ist in Kombination mit Außenjalousien, Rollläden und Fenster-System-Markisen erhältlich, sowie einzeln – als VisioNeo Single – ohne Sonnenschutz. Dezentente Optik bei gleichzeitig maximalen Schutz!



# Absturzsicherung VisioNeo NEU



|                             |  |
|-----------------------------|--|
| <b>min. Breite</b>          | Wie min. Breite Sonnenschutz bzw. bei VisioNeo Single 350 mm   |
| <b>max. Breite</b>          | 2.500 mm   |
| <b>Mögliche Integration</b> | - Neubau-Aufsetz-Außenjalousien/-Rollläden<br>- Vorbau-Außenjalousien/-Rollläden R6/V6<br>- Fenster-System-Außenjalousien-/Markisen<br>- VisioNeo Single (ohne Sonnenschutz) |

## Ihre Vorteile

- Keine Beeinträchtigung der Optik dank filigraner Glasscheibe und verdeckter Verschraubung
- Mehr Möglichkeiten zur freien Gestaltung dank neuen Mittenschienen
- Sicherung nach gültiger Norm zertifiziert (bauaufsichtliches Prüfzeugnis)
- Ausgezeichnet mit dem iF DESIGN AWARD 2018 „Product - Building Technology“



**Insektenschutz**

**Ungestörtes Wohlfühlen**





Außenjalousien

Rollladen

Fenster-Markisen

Absturzsicherung VisionNeo

Insektenschutz

Farben

Mehr als Sonnenschutz

Sie möchten die laue Sommerluft ganz entspannt in Ihrem Haus genießen?

Dann halten Sie Störenfriede wie Mücken, Wespen oder auch Pollen einfach draußen. Mit unseren innovativen Insekten- und Pollenschutzlösungen können Sie jederzeit beruhigt aufatmen. Ob für Fenster, Terrassentür oder integriert im Sonnenschutz: Die eleganten und äußerst stabilen Systeme eignen sich für jede Anwendung und sind auch in Sonderformen erhältlich. Spezielle Gewebe-Varianten sichern nach Wunsch eine perfekte Durchsicht oder auch den zuverlässigen Schutz vor Pollen.

Für mehr Spaß am Sommer und ein Plus an Lebensqualität – mit WAREMA Insekten- und Pollenschutz.



**Unsere Empfehlung:**

Insektenschutz-Rollos sind perfekt mit WAREMA Außenjalousien oder Rollläden kombinierbar. Sie lassen sich ganz praktisch integrieren und können über eine Griffleiste bedient werden.



Insektenschutz-Rollo

# Insektenschutz-Rollo

## Flexibler Schutz vor Insekten

Unter stickigen Dachschrägen ist ein kühlendes Lüftchen jederzeit willkommen - im Gegensatz zu stechenden Plagegeistern, denen schon ein kleiner Fensterspalt ausreicht. Das festmontierte Insektenschutz-Rollo bietet für diesen Einsatzzweck die ideale Lösung. Das Insektenschutz-Rollo kann sowohl senkrecht an herkömmlichen Fenster und Türen sowie an Dachschrägen eingesetzt werden.

**Ihre Vorteile**

- Fest montiert und dadurch jederzeit einsetzbar
- Soft-Raise-Funktion für sanftes und kontrolliertes Hochfahren des Behanges
- Leichtes Schließen durch Einrasten im Spezial-Labyrinthverschluss
- Windstabilität durch seitliche Fixierung der Gaze mittels Bürstenkeder in den Führungsschienen



|                                      |  |
|--------------------------------------|--|
| <b>max. Breite</b>                   | 2.000 mm   |
| <b>max. Höhe</b>                     | 2.400 mm   |
| <b>max. Fläche</b>                   | 4,8 m <sup>2</sup>   |
| <b>Bedienung</b>                     | Manuell durch Griffleiste, Antrieb durch integrierte Federwelle  |
| <b>Gaze</b>                          | WAREMA VisionAir-Gaze  |
| <b>Kassette und Führungsschienen</b> | Aluminium, stranggepresst, Oberfläche pulverbeschichtet  |
| <b>Anwendungsbereiche</b>            | Senkrechte Fenster und Türen, (Dach-)Schrägen und Wohndachfenster  |
| <b>Montage</b>                       | In der Laibung, für alle Fensterrahmen geeignet, bei Montage auf Fensterrahmen nur für flächenbündige oder flächenversetzte Fenster ohne überstehende Wetterschenkel |



- 1 Kassette
- 2 Gaze
- 3 seitliche Führung durch Führungsschiene
- 4 Griffleiste

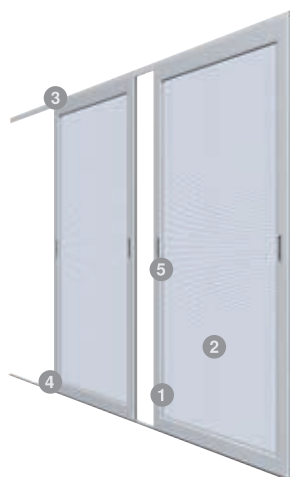
# Insektenschutz-Schieberahmen

## Platzsparende Lösung

Ob draußen oder drinnen: Freuen Sie sich auf eine entspannte Sommerzeit - durchgängig sicher vor ungeliebten „Störenfrieden“. Der Insektenschutz-Schieberahmen gleitet besonders platzsparend an der Wand entlang und ist als ein- oder zweiflügelige Ausführung für große Glasflächen erhältlich.

### Ihre Vorteile

- Ideal für große Flächen
- Flexible Bedienung von innen oder außen durch Griffmulde auf Innen- und Außenseite
- Komfortable Lösung mit geringem Platzbedarf



- 1 Rahmenprofil
- 2 Gaze
- 3 Laufprofil
- 4 Laufschiene
- 5 Griffmulde

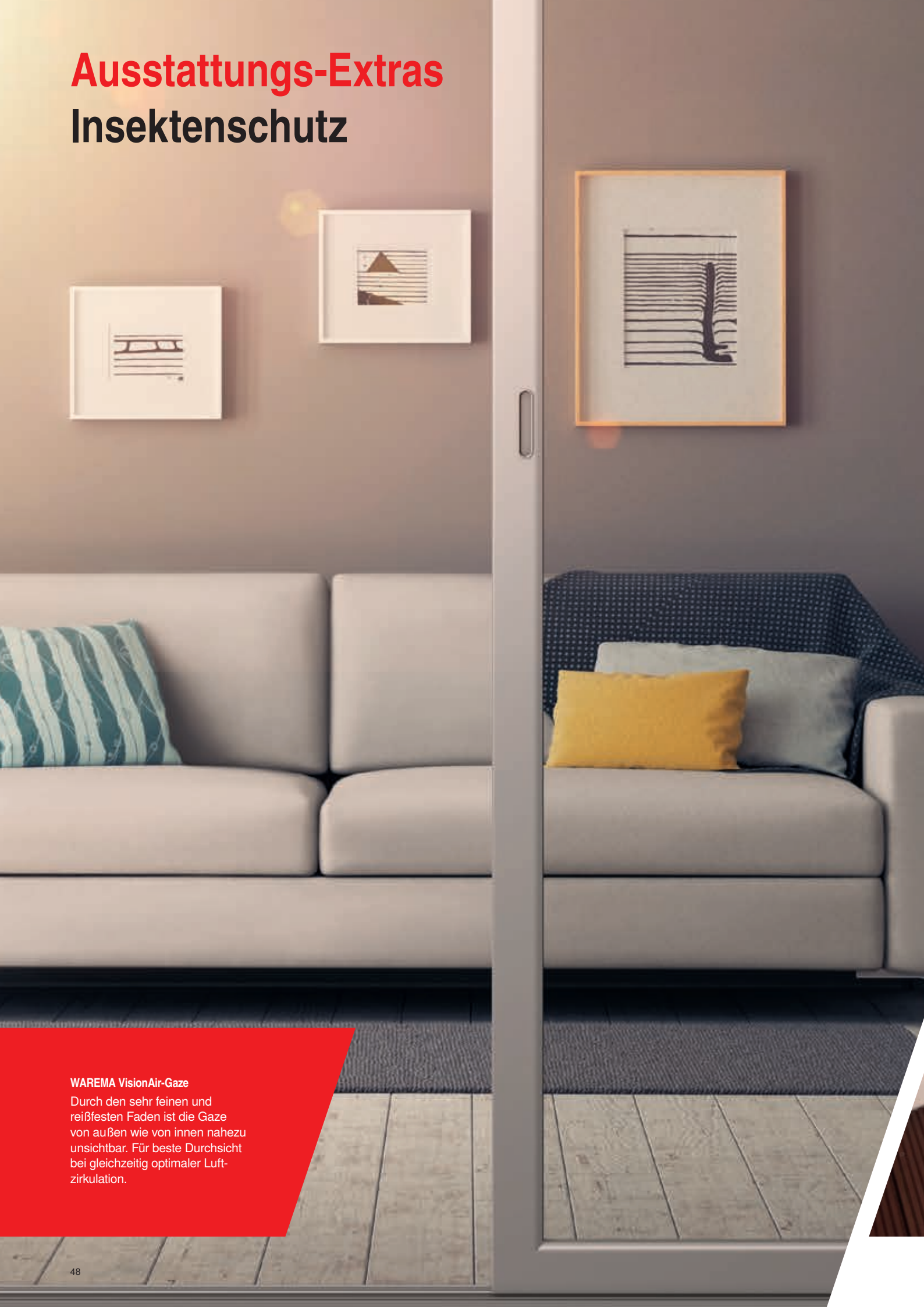
|                           |   |
|---------------------------|---|
| <b>max. Breite</b>        | 2.100 mm / Flügel   |
| <b>max. Höhe</b>          | 3.000 mm / Flügel   |
| <b>max. Fläche</b>        | 6 m <sup>2</sup> / Flügel   |
| <b>Bedienung</b>          | Manuelles Verschieben der Rahmen  |
| <b>Gaze</b>               | WAREMA VisionAir-Gaze, WAREMA VisionAir Pollenschutz-Gaze, WAREMA VisionAir Feinstaub-Gaze, verschleißfeste Gaze, Edelstahl-Gaze                            |
| <b>Rahmenprofil</b>       | Aluminium, stranggepresst, Oberfläche pulverbeschichtet   |
| <b>Ausführungen</b>       | Ein- oder zweiflügelig  |
| <b>Anwendungsbereiche</b> | Durchgänge zu Wintergarten, Terrasse, Balkon oder Glasfassadenbereiche, ein- oder zweiflügelige Fenster oder Türen  |
| <b>Montage</b>            | Mit umlaufendem Montagerahmen auf oder in der Laibung, in Schienen, geführt mittels Boden-, Wand- oder U-Profilen, direkt auf der Wand oder in einer Nische |



Insektenschutz-Schieberahmen

# Ausstattungs-Extras

## Insektenschutz



### WAREMA VisionAir-Gaze

Durch den sehr feinen und reißfesten Faden ist die Gaze von außen wie von innen nahezu unsichtbar. Für beste Durchsicht bei gleichzeitig optimaler Luftzirkulation.





## WAREMA VisionAir Pollenschutz-Gaze

- Effektiver Schutz vor Pollen
- Farbe: Schwarz

## WAREMA VisionAir Feinstaub-Gaze

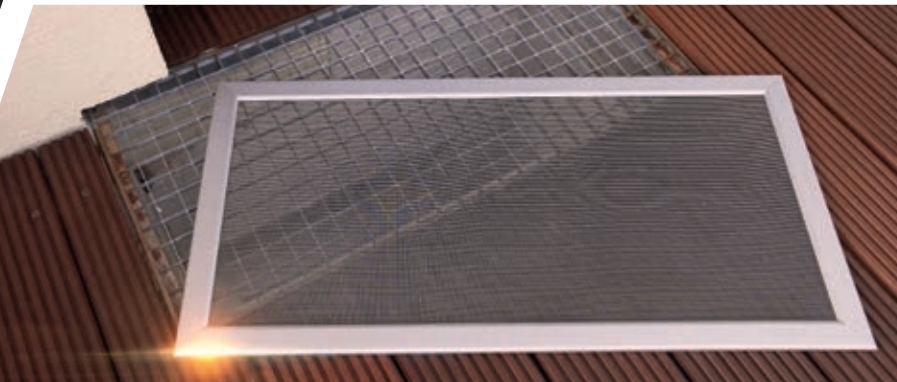
- Hochtransparentes, reißfestes Gewebe
- Effektiver Schutz vor Insekten, Pollen und Feinstaub
- Farbe: Schwarz

## Verschleißfeste Gaze

- Strapazierfähige Gaze aus Polyestergewebe
- Für starke Beanspruchung z. B. durch Haustiere
- Farbe: Schwarz

## Hochwertige Edelstahl-Gaze

- Für besondere Beanspruchung geeignet (z. B. durch Kratzen von Haustieren)
- Strapazier- und verschleißfest



## Gitter für Lichtschachtabdeckungen

- Feinmaschiges Edstahlgitter
- Hält Insekten, Spinnen und Mäuse ebenso ab wie Laub und Schmutz
- Montage direkt auf dem vorhandenen Rost

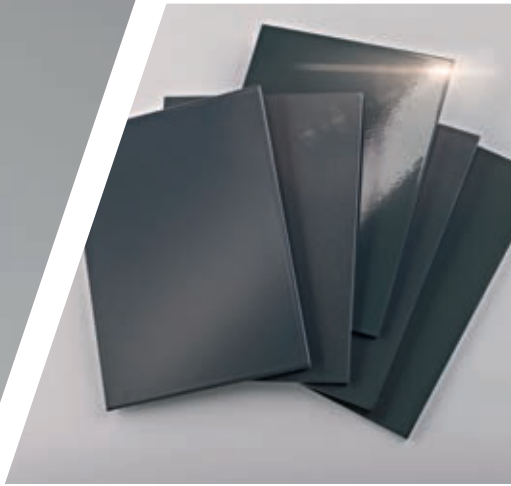
# Pulverbeschichtete Aluminiumteile

## Maximale Farbauswahl



### Die WAREMA Farbwelt:

Der Trend zu individueller, qualitativ hochwertiger Fenster- und Fassadengestaltung steigt stetig. Mit der WAREMA Farbwelt für Markisen, Außenjalousien und Rollladen bleiben hier keine Wünsche mehr offen. Für die pulverbeschichteten Aluminiumteile (Führungsschienen, Blenden, Profile und Kästen) können Sie aus über 200 attraktiven Pulverfarben wählen. Unsere übersichtlichen Kategorien Highlight, Variation und Individual erleichtern Ihnen die Entscheidung. Mehr Informationen finden Sie unter [www.warema.de/farbwelt](http://www.warema.de/farbwelt)



## Oberflächen

Fünf verschiedene Oberflächenqualitäten ermöglichen Ihnen die perfekte Auswahl ganz nach Ihren persönlichen Anforderungen.

- Seidenglänzend ist eine leicht glänzende Oberfläche mit glattem Verlauf und bester Licht- und Witterungsbeständigkeit.
- Die Oberfläche Matt hingegen ist mit einem modernen glatt matten Verlauf ausgezeichnet.
- Feinstruktur ist mit wirkungsvollen Effekten versehen.
- Die hochwetterfesten Oberflächen zeichnen sich durch ein deutlich verbessertes Bewitterungsverhalten in Bezug auf den Glanzerhalt, Abwitterung, Kreidung und Farbstabilität aus. Diese sind in Matt und Feinstruktur erhältlich.



## Maximale Farbauswahl

- Kategorie Highlight  
12 DB- und RAL-Grundfarben bilden die Basis unserer WAREMA Farbwelt. Damit bieten wir Ihnen ausgewählte Standard-Farben, die allen aktuellen Farbanforderungen gerecht werden. Wählen Sie zudem aus 5 Oberflächen, um Glanzgrad und Struktur perfekt auf die jeweilige bauliche Gegebenheit anzupassen.
- Kategorie Variation  
Nutzen Sie die Möglichkeit, mit weiteren 50 RAL-Grundfarben und 4 Oberflächen zu variieren. Damit erfüllen Sie jeden besonderen Farbwunsch.
- Kategorie Individual  
Mehr als 200 Farben auf individuellen Oberflächen vervollständigen die WAREMA Farbwelt und bieten mehr Individualität. So bleiben keine Wünsche offen.



## Individualität ist Trumpf

An modernen Fassaden werden Außenjalousien und Rollläden oft kombiniert. Um dieser Kombination an Gebäuden Rechnung zu tragen, bietet WAREMA eine abgestimmte Farbauswahl für die Lamellen von Außenjalousien und die Panzer von Rollläden.

So können durchgängig die gleichen Farben zum Einsatz kommen und ein einheitliches Erscheinungsbild der Fassade erreicht werden.

Für einen ersten Eindruck fragen Sie bitte Ihren Fachhändler nach der WAREMA Farbkarte für Außenjalousien/Rollläden.



# Smart Home

## Die Zukunft erleben



Einfach mal die Füße hochlegen und sich um nichts kümmern müssen? Mit Smart Home werden diese Träume wahr. Dank innovativer Technik lassen sich beispielsweise Sonnenschutz, Licht, Heizung und Haushaltsgeräte intelligent vernetzen und bequem per Smartphone oder ganz automatisch steuern – für ein richtiges Wohlfühl-Zuhause.

Mit den WAREMA Steuerungssystemen setzen Sie immer auf die perfekte Smart Home Lösung – egal ob durch einfaches Nachrüsten, bei der Renovierung oder im Neubau.

Finden Sie die ideale Lösung auch für Ihr Projekt: [www.warema.de/smarthome](http://www.warema.de/smarthome)



## Mehr Komfort

Durch eine individuelle Automation nach Tageszeit, Sonnenstand und Wetterlage immer das perfekte Wohlfühlklima genießen.



## Mehr Sicherheit

Dank cleverer Anwesenheitssimulation und Vermeidung von Sturmschäden durch Windüberwachung.



## Mehr Effizienz

Heizung, Licht und Sonnenschutz steuern sich selbst nach Umgebungseinflüssen und sparen dadurch bares Geld.



## Mehr Bedienfreude

Mit nur einer intuitiven App für Sonnenschutz, Licht und mehr.



# SonnenLichtManagement – Weil die Sonne sich nicht beherrschen lässt.



Wir bei WAREMA beschäftigen uns leidenschaftlich gern mit Sonnenlicht. Wir wollen, dass jeder zuhause und an seinem Arbeitsplatz seine Lieblingsatmosphäre aus Licht und Wärme genießen kann. Dafür entwickeln wir das komplette Sortiment an Sonnenschutzprodukten für innen und außen sowie moderne Steuerungssysteme und innovative Technologien, die genau das ermöglichen.

Dabei liegt uns neben dem Komfort vor allem die Nachhaltigkeit am Herzen. Denn durch die intelligente Steuerung des Sonnenschutzes lässt sich der Energieverbrauch für Heizung und Kunstlicht deutlich senken. Wie die individuellen Anforderungen auch aussehen, wir bieten für alle das passende Paket aus einer Hand.

## Eine intelligente Lösung für jeden Anspruch

### Home Comfort

Eine individuelle Atmosphäre zum Wohlfühlen macht das Leben angenehmer. WAREMA Außenjalousien, Rollläden und Fenster-Markisen sorgen für die passende Lichtstimmung im Raum und lassen die Hitze draußen.



### Interior Design

Sonnenlicht ist gesund – wenn es richtig dosiert und gelenkt wird. Dies gewährleisten die innenliegenden Sonnenschutzlösungen von WAREMA, die ideal an ihren jeweiligen Einsatzzweck angepasst sind.



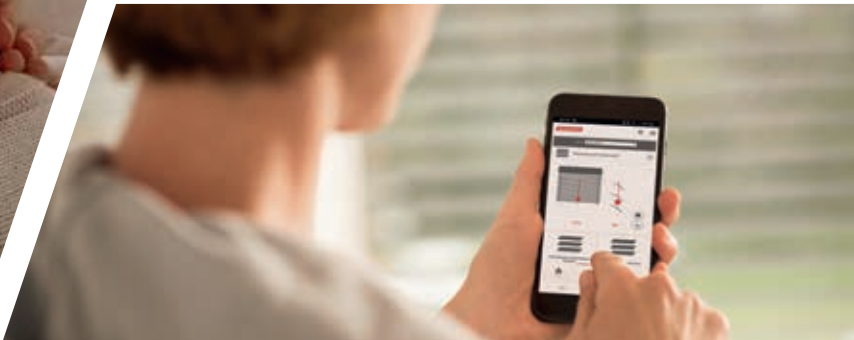
### Outdoor Living

Mit Markisen, Sonnensegeln oder Lamellendächern lassen sich Freiflächen nutzen und der Wohnraum nach draußen vergrößern. So wird die Terrasse, der Wintergarten oder die grüne Oase zum WohnföhlZimmer.



### Smart Home

Wie angenehm, wenn sich Wohlföhlen per Fingertipp regeln lässt. Intelligente Steuerungssysteme übernehmen die Bedienung sogar nahezu komplett, ganz automatisch und energieeffizient. Das Leben kann so einfach sein mit WAREMA!



## Der Service macht den Unterschied

Um bestes Design und höchste Qualität sicherzustellen, entwickeln und fertigen wir in Deutschland und legen auf optimale Produktionsbedingungen Wert. Getrieben wird unser Perfektionsanspruch von unserer Begeisterung für Technik und unserer Liebe für Details. Ebenso wichtig sind uns Beratung und Service. Ob vor, während oder nach dem Kauf - unser gebündeltes Expertenwissen, ein engmaschiges Kundendienstnetz sowie umfangreiche Verkaufs- und Planungsunterstützung garantieren die beste, individuelle Lösung.

# Entdecken Sie SonnenLichtManagement!

In unseren weiteren Broschüren erfahren Sie noch mehr zu Lösungen und Produkt-Highlights von WAREMA. Einfach herunterladen oder anfordern unter [www.warema.de/prospekte](http://www.warema.de/prospekte).



Beratungsbroschüre  
Outdoor Living



Beratungsbroschüre  
Steuerungssysteme



Beratungsbroschüre  
Interior Design



Markisen Kollektionsmagazin

Für weitere Informationen wenden Sie sich bitte an Ihren WAREMA Fachhändler oder vereinbaren Sie direkt einen Termin: [www.warema.de/Fachhaendlersuche](http://www.warema.de/Fachhaendlersuche)



Besuchen Sie uns online und vereinbaren Sie direkt Ihren Beratungstermin.

**WAREMA Renkhoff SE**  
Hans-Wilhelm-Renkhoff-Straße 2 • 97828 Marktheidenfeld • Deutschland  
[www.warema.de](http://www.warema.de) • [info@warema.de](mailto:info@warema.de)

Treffen Sie uns hier:



2021/40/05.2019